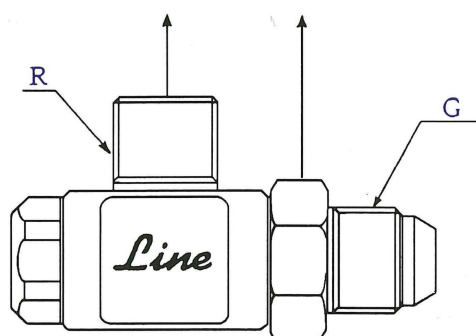


スィベルジョイントの型式、サイズは下記の通りです。

**L 0 1 1 3 - 0 4**

ハウジング ニップル

サイズ



サイズ	ネジ
04	$\frac{1}{4}$
06	$\frac{3}{8}$
08	$\frac{1}{2}$
12	$\frac{3}{4}$
16	1

### ハウジングのタイプ

- 01 オス R ネジ内シート
- 02 オス G ネジ内シート
- 03 メス R ネジ
- 05 メスユニオン外シート
- 13 オス G ネジ外シート

### ニップルのタイプ

- 01 オス R ネジ内シート
- 03 メス R ネジ
- 05 メスユニオン外シート
- 13 オス G ネジ外シート

ハウジングタイプ5種類、ニップルタイプ4種類の組合せにより20種類のスィベルジョイントがあります。（シート面角度は60°です）

無電解ニッケルめっき・バイトン0リング仕様の場合は御指示ください。

特注品については御相談下さい。

※ 形状・サイズにより旧タイプとなる場合がございます。



ホースの極端な曲げを解消し、ホースの寿命を長くします。

常用圧力は $210\text{kgf/cm}^2$ 〔 $20.6\text{MPa}$ 〕です。(最高衝撃圧力 $315\text{kgf/cm}^2$ )〔 $30.9\text{MPa}$ 〕

流路断面を同サイズのホースの金具内径より多くとってあります。

ハウジングの摺動面を鏡面仕上げ加工をしてありますので低トルクで回転しOリングが長もちします。

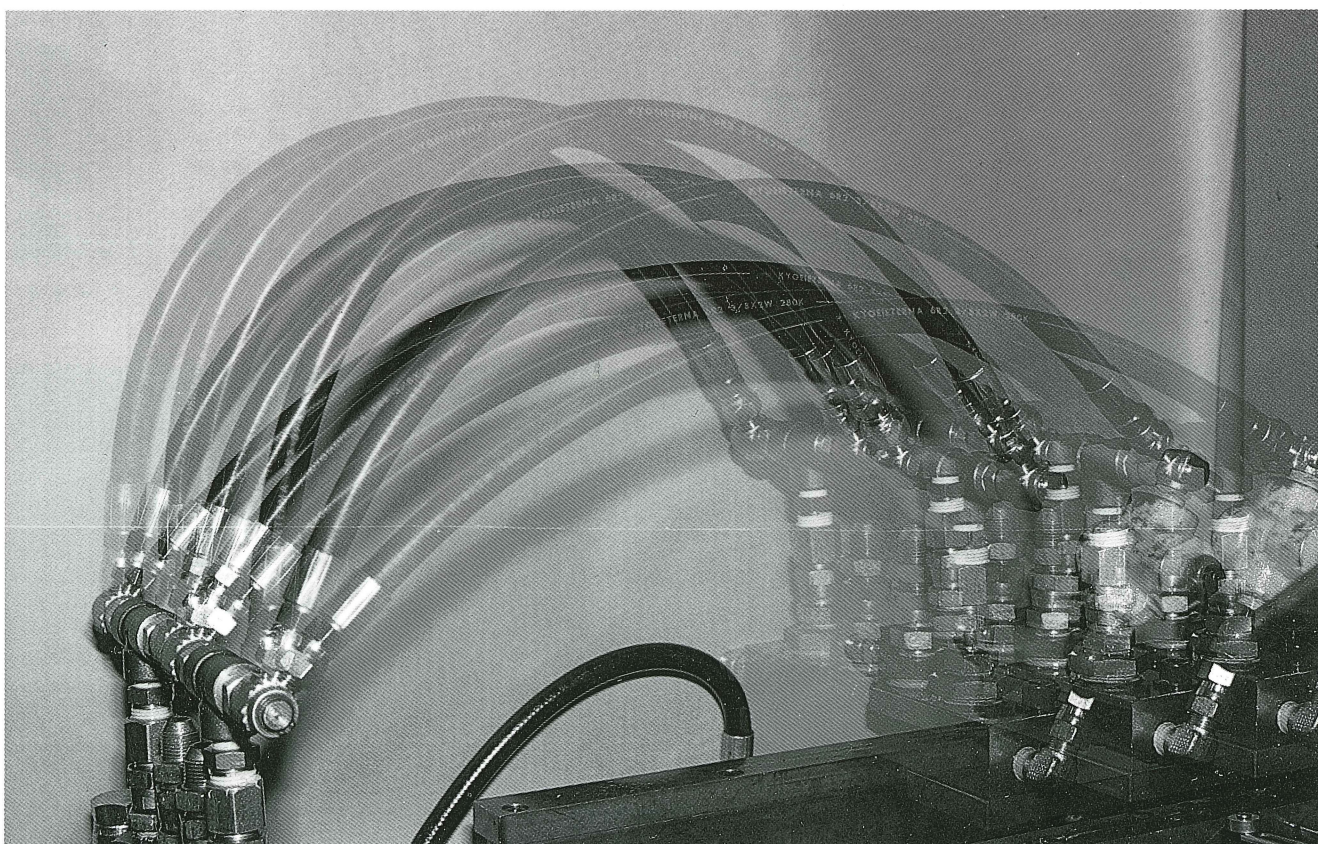
エンドレスバックアップリングを使用している為、Oリングの摩耗が極端に低く、耐久性が大幅に向上しています。

一般作動油以外の流体で使用する場合はご相談下さい。

#### スイベルジョイントユニオンナットの推奨締付トルク

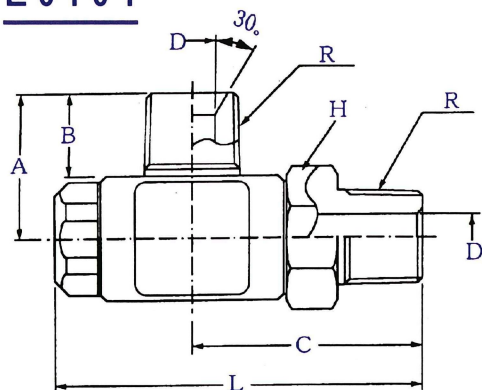
サ イ ズ	04	06	08	12	16
締付トルク $\text{kgf}\cdot\text{m}$	2.5	5	6	12	14

ユニオンナットタイプのスイベルジョイントは必要以上に強く締付けるとナット及びシート面の破損の原因となります。

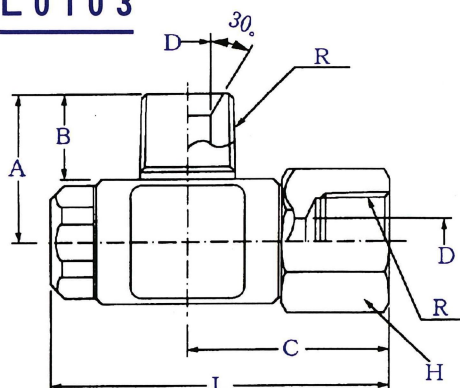




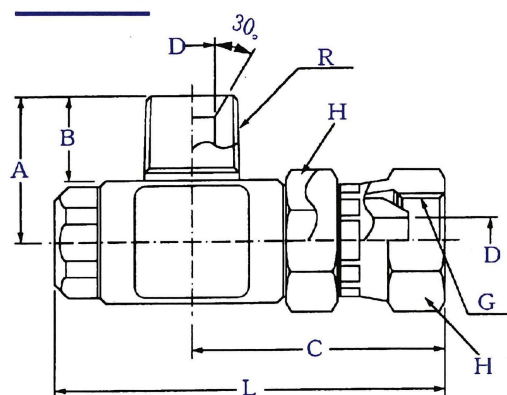
### L 0 1 0 1



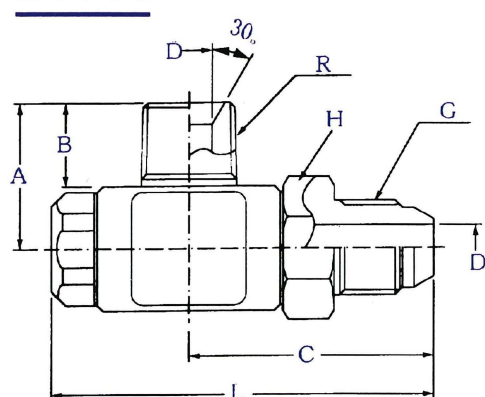
### L 0 1 0 3



### L 0 1 0 5



### L 0 1 1 3



サイズ	R	R	A	B	C	D	H	L
04	1/4	1/4	25	15.5	36	5	19	58
06	3/8	3/8	28	17	41	8	22	65
08	1/2	1/2	35.5	22	50	10.5	27	78.5
12	3/4	3/4	42	23.5	57	16	36	90.5
16	1	1	47.5	26.5	64	20.5	41	101

L 0 2 0 1 (ハウジングG内シート、ニップルR) もあります。

サイズ	R	R	A	B	C	D	H	L
04	1/4	1/4	25	15.5	32	5	19	54
06	3/8	3/8	28	17	36	8	22	60
08	1/2	1/2	35.5	22	42	10.5	27	70.5
12	3/4	3/4	42	23.5	49	16	36	82.5
16	1	1	47.5	26.5	55	20.5	41	91.5

L 0 2 0 3 (ハウジングG内シート、ニップルR) もあります。

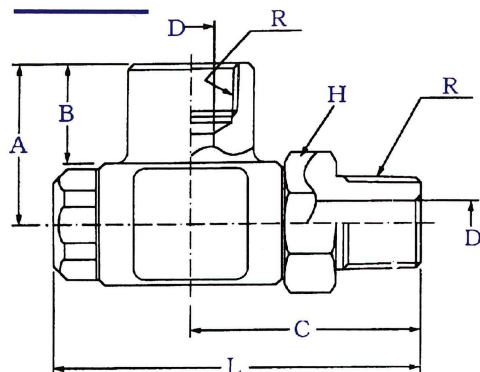
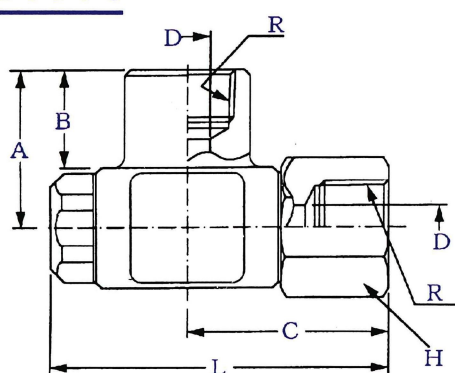
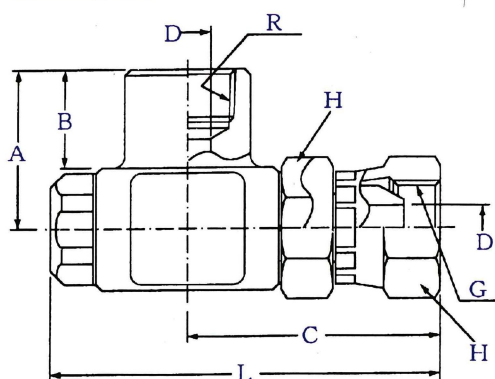
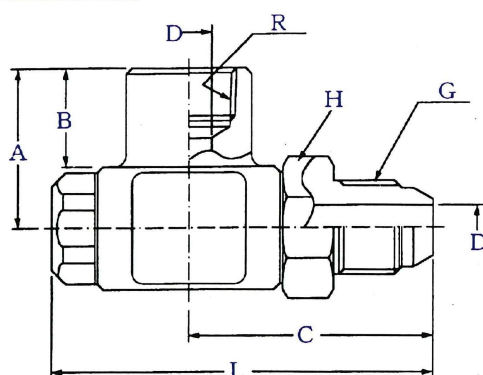
サイズ	R	G	A	B	C	D	H	L
04	1/4	1/4	25	15.5	40	5	19	63
06	3/8	3/8	28	17	46	8	22	69
08	1/2	1/2	35.5	22	54	10.5	27	83
12	3/4	3/4	42	23.5	61	16	36	95
16	1	1	47.5	26.5	69	20.5	41	106

L 0 2 0 5 (ハウジングG内シート、ニップルユニオン) もあります。

サイズ	R	G	A	B	C	D	H	L
04	1/4	1/4	25	15.5	39	5	19	59.5
06	3/8	3/8	28	17	43.5	8	22	67.5
08	1/2	1/2	35.5	22	52	10.5	27	81.5
12	3/4	3/4	42	23.5	58.5	16	36	93
16	1	1	47.5	26.5	64.5	20.5	41	102

L 0 2 1 3 (ハウジングG内シート、ニップルR外シート) もあります。



**L 0301****L 0303****L 0305****L 0313**

サイズ	R	R	A	B	C	D	H	L
04	$\frac{1}{4}$	$\frac{1}{4}$	25	15.5	36	5	19	58
06	$\frac{3}{8}$	$\frac{3}{8}$	28	17	41	8	22	65
08	$\frac{1}{2}$	$\frac{1}{2}$	35.5	22	50	10.5	27	78.5
12	$\frac{3}{4}$	$\frac{3}{4}$	42	23.5	57	16	36	90.5
16	1	1	47.5	26.5	64	20.5	41	101

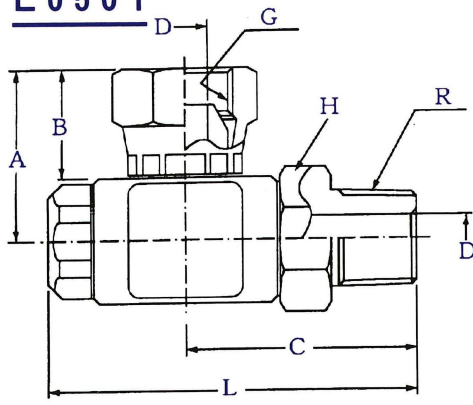
サイズ	R	R	A	B	C	D	H	L
04	$\frac{1}{4}$	$\frac{1}{4}$	25	15.5	32	5	19	54
06	$\frac{3}{8}$	$\frac{3}{8}$	28	17	36	8	22	60
08	$\frac{1}{2}$	$\frac{1}{2}$	35.5	22	42	10.5	27	70.5
12	$\frac{3}{4}$	$\frac{3}{4}$	42	23.5	49	16	36	82.5
16	1	1	47.5	26.5	55	20.5	41	91.5

サイズ	R	G	A	B	C	D	H	L
04	$\frac{1}{4}$	$\frac{1}{4}$	25	15.5	40	5	19	63
06	$\frac{3}{8}$	$\frac{3}{8}$	28	17	46	8	22	69
08	$\frac{1}{2}$	$\frac{1}{2}$	35.5	22	54	10.5	27	83
12	$\frac{3}{4}$	$\frac{3}{4}$	42	23.5	61	16	36	95
16	1	1	47.5	26.5	69	20.5	41	106

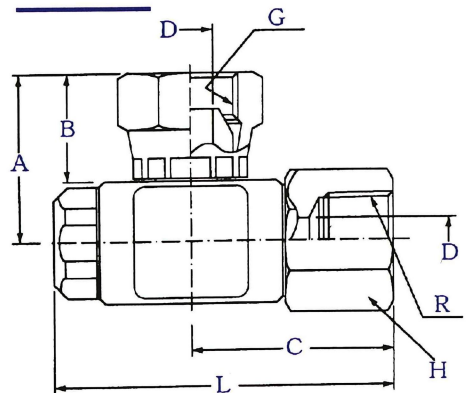
サイズ	R	G	A	B	C	D	H	L
04	$\frac{1}{4}$	$\frac{1}{4}$	25	15.5	39	5	19	59.5
06	$\frac{3}{8}$	$\frac{3}{8}$	28	17	43.5	8	22	67.5
08	$\frac{1}{2}$	$\frac{1}{2}$	35.5	22	52	10.5	27	81.5
12	$\frac{3}{4}$	$\frac{3}{4}$	42	23.5	58.5	16	36	93
16	1	1	47.5	26.5	64.5	20.5	41	102



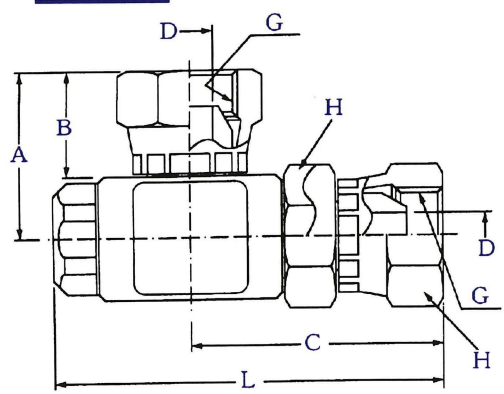
L 0501



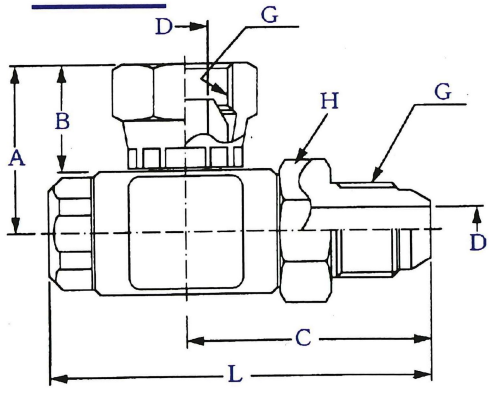
L 0503



L 0505



L 0513



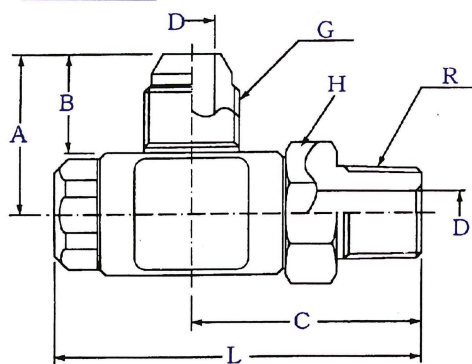
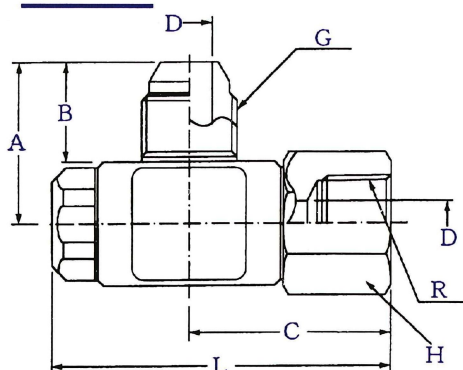
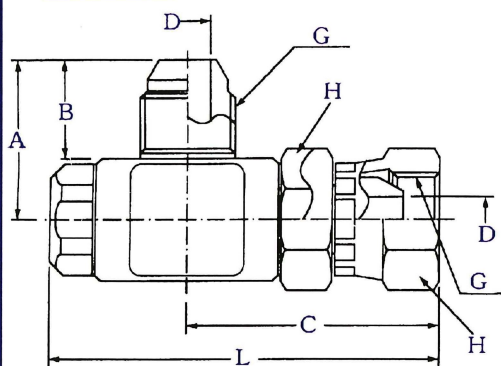
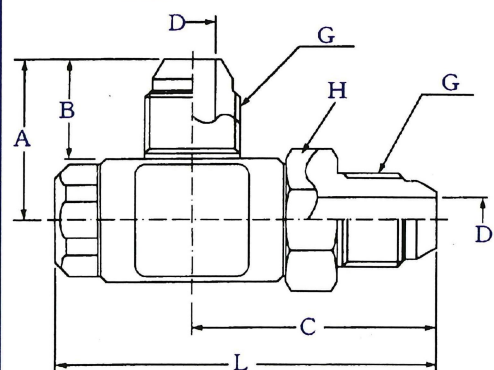
サイズ	G	R	A	B	C	D	H	L
04	1/4	1/4	27	17	36	5	19	58
06	3/8	3/8	30.5	19	41	8	22	65
08	1/2	1/2	36	22	50	10.5	27	78.5
12	3/4	3/4	43	24	57	16	36	90.5
16	1	1	48	26.5	64	20.5	41	101

サイズ	G	R	A	B	C	D	H	L
04	1/4	1/4	27	17	32	5	19	54
06	3/8	3/8	30.5	19	36	8	22	60
08	1/2	1/2	36	22	42	10.5	27	70.5
12	3/4	3/4	43	24	49	16	36	82.5
16	1	1	48	26.5	55	20.5	41	91.5

サイズ	G	G	A	B	C	D	H	L
04	1/4	1/4	27	17	40	5	19	63
06	3/8	3/8	30.5	19	46	8	22	69
08	1/2	1/2	36	22	54	10.5	27	83
12	3/4	3/4	43	24	61	16	36	95
16	1	1	48	26.5	69	20.5	41	106

サイズ	G	G	A	B	C	D	H	L
04	1/4	1/4	27	17	39	5	19	59.5
06	3/8	3/8	30.5	19	43.5	8	22	67.5
08	1/2	1/2	36	22	52	10.5	27	81.5
12	3/4	3/4	43	24	58.5	16	36	93
16	1	1	48	26.5	64.5	20.5	41	102



**L 1301****L 1303****L 1305****L 1313**

サイズ	G	R	A	B	C	D	H	L
04	$\frac{1}{4}$	$\frac{1}{4}$	23.5	14	36	5	19	58
06	$\frac{3}{8}$	$\frac{3}{8}$	28.5	17.5	41	8	22	65
08	$\frac{1}{2}$	$\frac{1}{2}$	34	20	50	10.5	27	78.5
12	$\frac{3}{4}$	$\frac{3}{4}$	40.5	22	57	16	36	90.5
16	1	1	44.5	23	64	20.5	41	101

サイズ	G	R	A	B	C	D	H	L
04	$\frac{1}{4}$	$\frac{1}{4}$	23.5	14	32	5	19	54
06	$\frac{3}{8}$	$\frac{3}{8}$	28.5	17.5	36	8	22	60
08	$\frac{1}{2}$	$\frac{1}{2}$	34	20	42	10.5	27	70.5
12	$\frac{3}{4}$	$\frac{3}{4}$	40.5	22	49	16	36	82.5
16	1	1	44.5	23	55	20.5	41	91.5

サイズ	G	G	A	B	C	D	H	L
04	$\frac{1}{4}$	$\frac{1}{4}$	23.5	14	40	5	19	63
06	$\frac{3}{8}$	$\frac{3}{8}$	28.5	17.5	46	8	22	69
08	$\frac{1}{2}$	$\frac{1}{2}$	34	20	54	10.5	27	83
12	$\frac{3}{4}$	$\frac{3}{4}$	40.5	22	61	16	36	95
16	1	1	44.5	23	69	20.5	41	106

サイズ	G	G	A	B	C	D	H	L
04	$\frac{1}{4}$	$\frac{1}{4}$	23.5	14	39	5	19	59.5
06	$\frac{3}{8}$	$\frac{3}{8}$	28.5	17.5	43.5	8	22	67.5
08	$\frac{1}{2}$	$\frac{1}{2}$	34	20	52	10.5	27	81.5
12	$\frac{3}{4}$	$\frac{3}{4}$	40.5	22	58.5	16	36	93
16	1	1	44.5	23	64.5	20.5	41	102