



**製品概要** 高圧洗浄機などの高水圧用に設計されており、耐圧試験や破壊試験等、厳格な性能試験をクリアーした高性能なカップリングです。  
 温水での使用も可能で、洗浄ガンや高圧洗浄機本体からの着脱が敏速に行え、作業性の向上を図れます。  
 ねじ部はRやRcに加えて、NPTや異径なども標準在庫品と成っており、様々な接続形状に対応が可能です。

#### 製品仕様

品番	KS - XXXX - S	KS - XXXX - B
本体材質	SUS304	黄銅
シール材質	パイトン[FPM] + PTFE	パイトン[FPM]
本体サイズ	1/4" ~ 1/2"	1/4" ~ 1/2"
ねじサイズ	1/8" ~ 1/2"	1/4" ~ 1/2"
接続ねじ	R(30°メスシート)・Rc・NPT	R(30°メスシート)・Rc
ボール数	8	6
スリーブロック	有り	無し
最高使用圧力	20.5 MPa	10.5 MPa
最小破壊圧力	82.0 MPa	42.0 MPa
最高使用温度	180℃	180℃
適用流体	水・温水・作動油他	
用途	高圧洗浄機・水圧配管・油圧配管他	

品番詳細

K S - 3 0 S F - S

本体材質	
S	SUS304
B	黄銅

ねじ形状	
F	Rc
FN	NPT(メス)
M	R(30°メスシート)
MN	NPT(オス)
P	プラグ

本体形状	
S	ソケット
P	プラグ

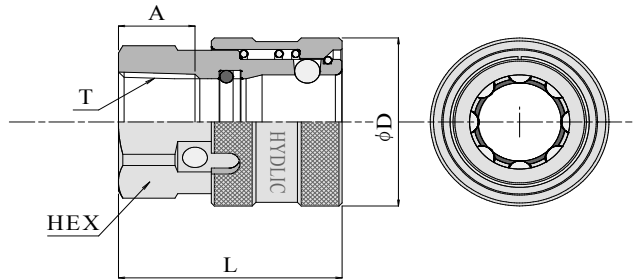
ねじサイズ	
0	本体と同径
1	1/8"
2	1/4"
3	3/8"
4	1/2"

本体サイズ	
2	1/4"
3	3/8"
4	1/2"

製品記号

ソケット (SUS304)

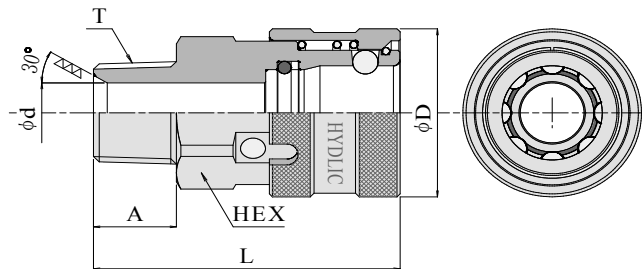
KS-SF-Sタイプ (KS-SFN-S含む)



単位:mm

品番	T	L	A	D	HEX	重量 (g)
KS-20SF-S	Rc1/4	32	11	24	19	58
KS-20SFN-S	NPT1/4	32	11	24	19	58
KS-32SF-S	Rc1/4	35	11	28	23	91
KS-30SF-S	Rc3/8	35	12	28	23	84
KS-40SF-S	Rc1/2	44.5	15	35	29	161

KS-SM-Sタイプ (KS-SMN-S含む)

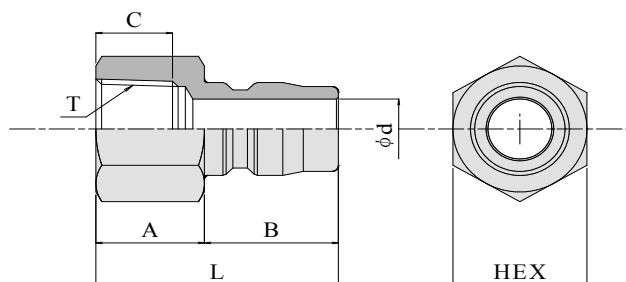


単位:mm

品番	T	L	A	d	D	HEX	重量 (g)
KS-20SM-S	R1/4	42	13	6.5	24	19	68
KS-20SMN-S	NPT1/4	42	13	6.5	24	19	68
KS-32SM-S	R1/4	48	13	6.5	28	23	109
KS-30SM-S	R3/8	48	13	10	28	23	107
KS-40SM-S	R1/2	56	17	13	35	29	189

プラグ (SUS304)

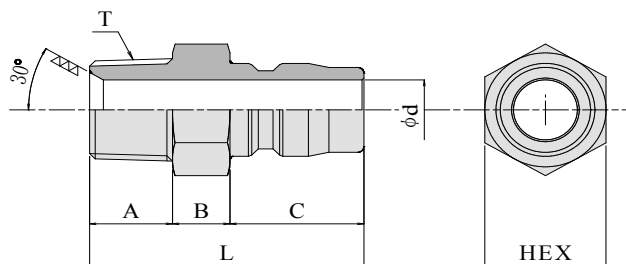
KS-PF-Sタイプ



単位:mm

品番	T	L	A	B	C	d	HEX	重量(g)
KS-20PF-S	Rc1/4	34	16	18	11	6.5	17	28
KS-31PF-S	Rc1/8	28	7	21	8	8.2 × 10	17	27
KS-32PF-S	Rc1/4	37	16	21	11	10	19	41
KS-30PF-S	Rc3/8	38	17	21	12	10	21	43
KS-40PF-S	Rc1/2	45	21	24	15	13	29	106

KS-PM-Sタイプ

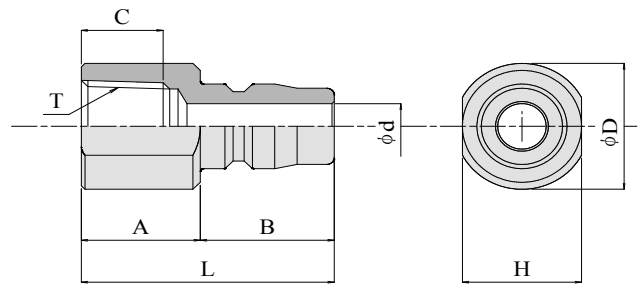


単位:mm

品番	T	L	A	B	C	d	HEX	重量(g)
KS-20PM-S	R1/4	38	13	7	18	6.5	17	30
KS-32PM-S	R1/4	41	13	7	21	6.5 × 10	17	34
KS-30PM-S	R3/8	43	13	9	21	10	19	43
KS-40PM-S	R1/2	52	17	11	24	13	22	78

プラグ (SUS304)

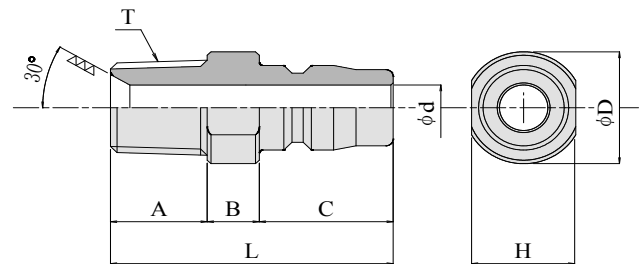
KS-PFN-Sタイプ



単位:mm

品番	T	L	A	B	C	d	D	H	重量(g)
KS-20PFN-S	NPT1/4	34	16	18	11	6.5	18	16	28

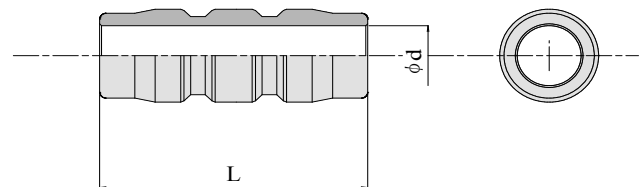
KS-PMN-Sタイプ



単位:mm

品番	T	L	A	B	C	d	D	H	重量(g)
KS-20PMN-S	NPT1/4	38	13	7	18	6.5	16	14	28

KS-PP-Sタイプ

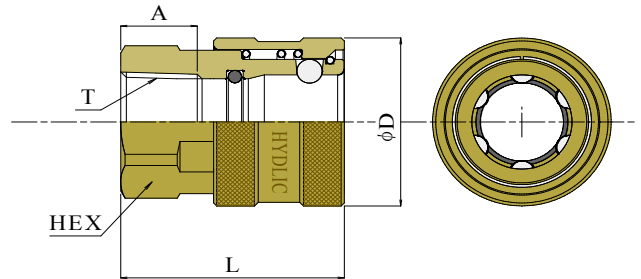


単位:mm

品番	L	d	重量(g)
KS-20PP-S	36	6.5	20
KS-30PP-S	42	10	30
KS-40PP-S	48	13	60

ソケット (黄銅)

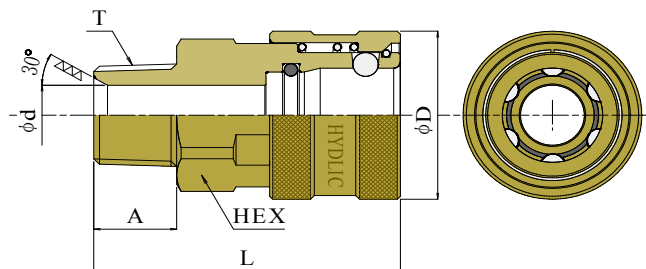
KS-SF-Bタイプ



単位:mm

品番	T	L	A	D	HEX	重量(g)
KS-20SF-B	Rc1/4	32	11	24	19	63
KS-30SF-B	Rc3/8	35	12	28	23	88
KS-40SF-B	Rc1/2	44.5	15	35	29	162

KS-SM-Bタイプ



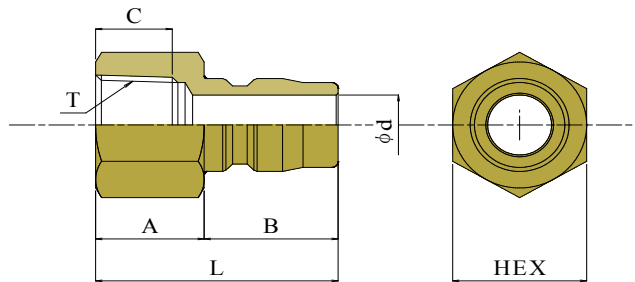
単位:mm

品番	T	L	A	d	D	HEX	重量(g)
KS-20SM-B	R1/4	42	13	6.5	24	19	74
KS-30SM-B	R3/8	48	13	10	28	23	107
KS-40SM-B	R1/2	56	17	13	35	29	195

※ 本体材質が黄銅の場合は、SUS304と比べて適正締付トルクが低い数値と成ります。必ず技術資料内の適正締付トルクにて締め付け作業を行ってください。

プラグ (黄銅)

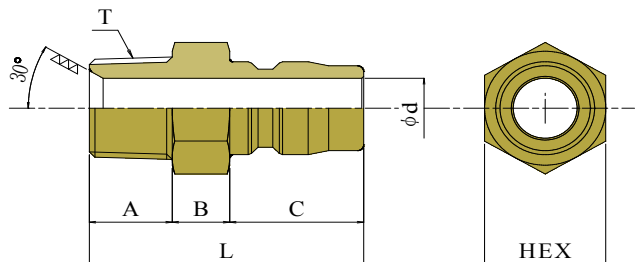
KS-PF-Bタイプ



単位:mm

品番	T	L	A	B	C	d	HEX	重量(g)
KS-20PF-B	Rc1/4	34	16	18	11	6.5	17	31
KS-30PF-B	Rc3/8	38	17	21	12	10	21	46
KS-40PF-B	Rc1/2	45	21	24	15	13	29	115

KS-PM-Bタイプ



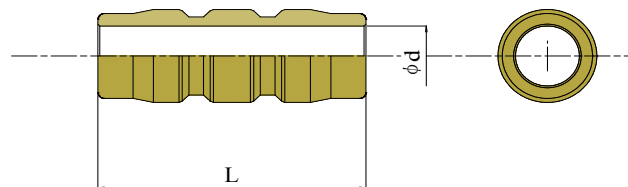
単位:mm

品番	T	L	A	B	C	d	HEX	重量(g)
KS-20PM-B	R1/4	38	13	7	18	6.5	17	33
KS-30PM-B	R3/8	43	13	9	21	10	19	46
KS-40PM-B	R1/2	52	17	11	24	13	22	83

※ 本体材質が黄銅の場合は、SUS304と比べて適正締めトルクが低い数値と成ります。必ず技術資料内の適正締めトルクにて締め付け作業を行ってください。

## プラグ (黄銅)

## KS-PP-Bタイプ



単位:mm

品番	L	d	重量(g)
KS-20PP-B	36	6.5	21
KS-30PP-B	42	10	32
KS-40PP-B	48	13	64