



**製品概要** 高圧水や高温水用に設計されており、軽量で作業性に優れた洗淨ガンです。  
洗淨ガン本体、各種ジョイント、ランス、噴射ノズルを様々な用途や使用環境に合わせて、1,000種類以上もの組み合わせから選定可能。  
アジャスタブルノズルやターボノズル、クイックノズルなどの豊富なノズル群により、強力な洗淨効果を発揮します。

**適用流体** 水・温水

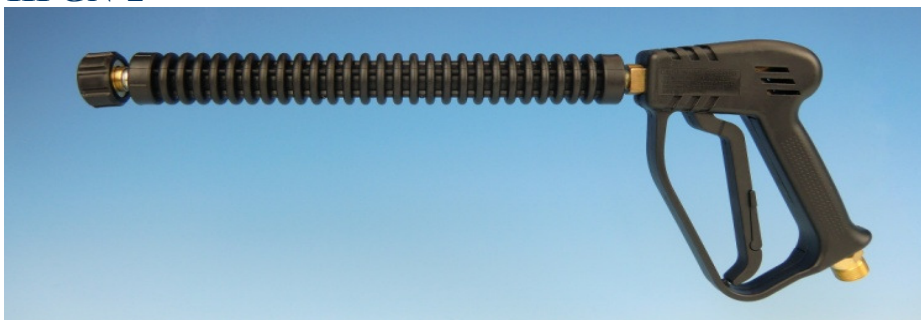
**各種性能** 各製品毎の性能表を御参照ください。

**HPGN-1** (20.7MPaまで使用可能なライフル型洗浄ガンです。)



部品番号	HPGN-1
組合せ番号	GN1
最高使用圧力	20.7MPa
最高使用温度	60℃
最大流量	25ℓ/min.
入口形状	M22P1.5オス(D14)
出口形状	M22P1.5メス(D14)
全長	510mm
重量	550g

**HPGN-2** (28.0MPaまで使用可能なライフル型洗浄ガンです。)



部品番号	HPGN-2
組合せ番号	GN2
最高使用圧力	28.0MPa
最高使用温度	150℃
最大流量	25ℓ/min.
入口形状	M22P1.5オス(D14)
出口形状	M22P1.5メス(D14)
全長	510mm
重量	860g

**HPGN-3** (28.0MPaまで使用可能なピストル型洗浄ガンです。)



部品番号	HPGN-3
組合せ番号	GN3
最高使用圧力	28.0MPa
最高使用温度	150℃
最大流量	25ℓ/min.
入口形状	M22P1.5オス(D14)
出口形状	NPT1/4メス
全長	170mm
重量	495g

**HPGN-4** (28.0MPaまで使用可能な横型洗浄ガンです。)



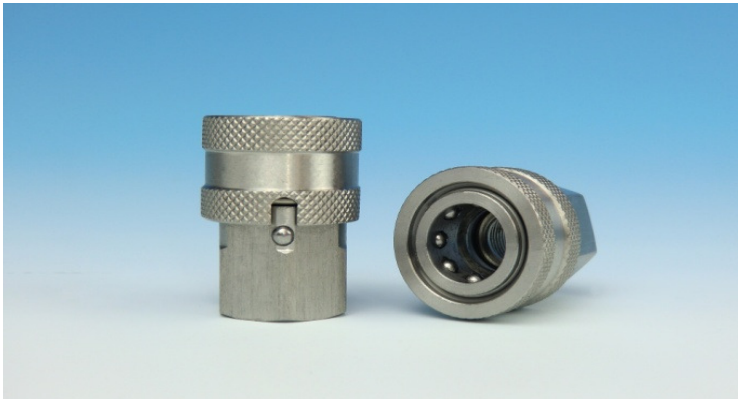
部品番号	HPGN-4
組合せ番号	GN4
最高使用圧力	28.0MPa
最高使用温度	150℃
最大流量	37ℓ/min.
入口形状	M22P1.5オス(D14)
出口形状	NPT1/4メス
全長	240mm
重量	660g

**KSZ-20SFN-B** (QCプラグAや、クイックノズルと接続可能です。)

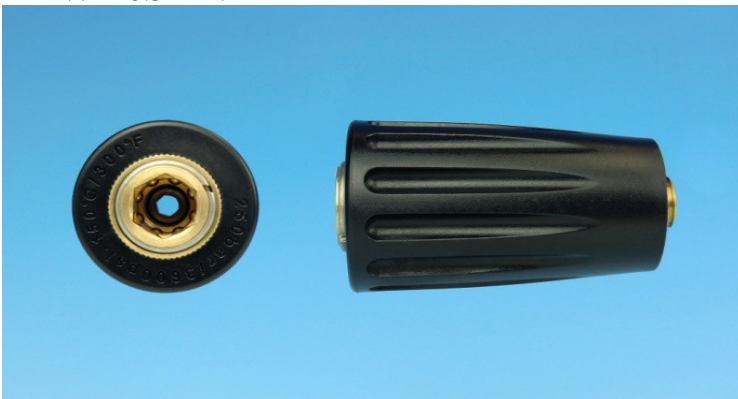
部品番号	KSZ-20SFN-B
組合せ番号	S1
最高使用圧力	28.0MPa
最高使用温度	150℃
最大流量	37ℓ/min.
入口形状	NPT1/4マス
出口形状	QCソケットA
外径	24mm
全長	35mm
重量	76g
材質	黄銅+ハイトン[FPM]

**KS-20SMN-S** (QCプラグBと接続可能です。KS-20PFN-S + NMノズルでワンタッチノズルにも成ります。)

部品番号	KS-20SMN-S
組合せ番号	S2
最高使用圧力	28.0MPa
最高使用温度	150℃
最大流量	37ℓ/min.
入口形状	NPT1/4マス
出口形状	QCソケットB
外径	24mm
全長	42mm
重量	70g
材質	SUS+ハイトン[FPM]

**KS-20SFN-S** (QCプラグBと接続可能です。KS-20PFN-S + NMノズルでワンタッチノズルにも成ります。)

部品番号	KS-20SFN-S
組合せ番号	S3
最高使用圧力	28.0MPa
最高使用温度	150℃
最大流量	37ℓ/min.
入口形状	NPT1/4マス
出口形状	QCソケットB
外径	24mm
全長	32mm
重量	60g
材質	SUS+ハイトン[FPM]

**KEW-20SMN-B** (QCプラグLと接続可能です。ガンとランス間などにも使用可能な高強度カップリングです。)

部品番号	KEW-20SMN-B
組合せ番号	S4
最高使用圧力	25.0MPa
最高使用温度	150℃
最大流量	37ℓ/min.
入口形状	NPT1/4マス
出口形状	QCソケットL
外径	43mm
全長	76mm
重量	230g
材質	黄銅+樹脂+ハイトン

※ 上記性能表の数値は、高圧洗浄ガンのランスやノズルなどの接続部分に使用した場合の数値です。配管用に使用した場合の数値は異なります。

**KSZ-20PMN-S** (QCソケットAと接続可能です。各種ノズルと組み合わせて使用します。)

部品番号	KSZ-20PMN-S
組合せ番号	P1
最高使用圧力	28.0MPa
最高使用温度	150℃
最大流量	37ℓ/min.
入口形状	QCプラグA
出口形状	NPT1/4オス
HEX	14mm
全長	41mm
重量	27g
材質	SUS

**KSZ-20PM-S** (QCソケットAと接続可能です。各種ノズルと組み合わせて使用します。)

部品番号	KSZ-20PM-S
組合せ番号	P2
最高使用圧力	28.0MPa
最高使用温度	150℃
最大流量	37ℓ/min.
入口形状	QCプラグA
出口形状	R1/4
HEX	14mm
全長	41mm
重量	26g
材質	SUS

**KS-20PFN-S** (QCソケットBと接続可能です。各種ノズルと組み合わせて使用します。)

部品番号	KS-20PFN-S
組合せ番号	P3
最高使用圧力	28.0MPa
最高使用温度	150℃
最大流量	37ℓ/min.
入口形状	QCプラグB
出口形状	NPT1/4オス
外径	18mm(対辺16)
全長	34mm
重量	28g
材質	SUS

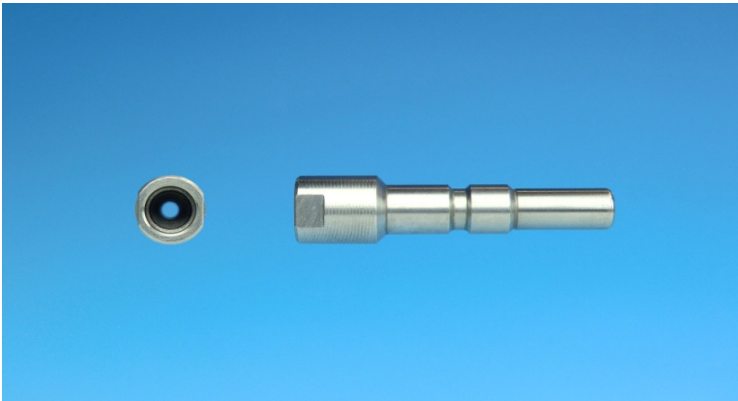
**KS-20PMN-S** (QCソケットBと接続可能です。各種ノズルと組み合わせて使用します。)

部品番号	KS-20PMN-S
組合せ番号	P4
最高使用圧力	28.0MPa
最高使用温度	150℃
最大流量	37ℓ/min.
入口形状	QCプラグB
出口形状	NPT1/4オス
外径	16mm(対辺14)
全長	38mm
重量	28g
材質	SUS

※ 上記性能表の数値は、高圧洗浄ガンのランスやノズルなどの接続部分に使用した場合の数値です。配管用に使用した場合の数値は異なります。

**KS-20PM-S** (QCソケットBと接続可能です。各種ノズルと組み合わせて使用します。)

部品番号	KS-20PM-S
組合せ番号	P5
最高使用圧力	28.0MPa
最高使用温度	150℃
最大流量	37ℓ/min.
入口形状	QCﾌﾟﾗｸﾞB
出口形状	R1/4
HEX	17mm
全長	38mm
重量	30g
材質	SUS

**KEW-20PFN-S** (QCソケットLと接続可能です。ガンとランス間などにも使用可能な高強度カップリングです。)

部品番号	KEW-20PFN-S
組合せ番号	P6
最高使用圧力	25.0MPa
最高使用温度	150℃
最大流量	37ℓ/min.
入口形状	QCﾌﾟﾗｸﾞL
出口形状	NPT1/4ｽ
外径	20mm(対辺17)
全長	83mm
重量	79g
材質	SUS

※ 上記性能表の数値は、高圧洗浄ガンのランスやノズルなどの接続部分に使用した場合の数値です。配管用に使用した場合の数値は異なります。

**NCZ-F-N04M** (M22プラグ(D14)と接続可能です。ガンとランスの接続や、各種ノズルの取付けに使用。)



部品番号	NCZ-F-N04M
組合せ番号	S5
最高使用圧力	28.0MPa
最高使用温度	150℃
最大流量	37ℓ/min.
入口形状	NPT1/4オス
出口形状	M22P1.5オス(D14)
外径	35.5mm
全長	43mm
重量	89g
材質	黄銅+樹脂+パイトン

**NCZ-F-N04F** (M22プラグ(D14)と接続可能です。ガンとランスの接続や、各種ノズルの取付けに使用。)



部品番号	NCZ-F-N04F
組合せ番号	S6
最高使用圧力	28.0MPa
最高使用温度	150℃
最大流量	37ℓ/min.
入口形状	NPT1/4オス
出口形状	M22P1.5オス(D14)
外径	35.5mm
全長	35mm
重量	73g
材質	黄銅+樹脂+パイトン

※ 上記性能表の数値は、高圧洗浄ガンのランスやノズルなどの接続部分に使用した場合の数値です。配管用に使用した場合の数値は異なります。

**NCZ-M-N04F** (M22ソケット(D14)と接続可能です。ガンとランスの接続や、各種ノズルの取付けに使用。)

部品番号	NCZ-M-N04F
組合せ番号	P7
最高使用圧力	28.0MPa
最高使用温度	150℃
最大流量	37ℓ/min.
入口形状	M22P1.5オス(D14)
出口形状	NPT1/4メス
HEX	22mm
全長	30.5mm
重量	48g
材質	黄銅

**NCZ-M-N04M** (M22ソケット(D14)と接続可能です。ガンとランスの接続や、各種ノズルの取付けに使用。)

部品番号	NCZ-M-N04M
組合せ番号	P8
最高使用圧力	28.0MPa
最高使用温度	150℃
最大流量	37ℓ/min.
入口形状	M22P1.5オス(D14)
出口形状	NPT1/4メス
HEX	22mm
全長	34mm
重量	52g
材質	黄銅

**NCZ-M-R04M** (M22ソケット(D14)と接続可能です。ガンとランスの接続や、各種ノズルの取付けに使用。)

部品番号	NCZ-M-R04M
組合せ番号	P9
最高使用圧力	28.0MPa
最高使用温度	150℃
最大流量	37ℓ/min.
入口形状	M22P1.5オス(D14)
出口形状	R1/4
HEX	22mm
全長	34mm
重量	52g
材質	黄銅

※ 上記性能表の数値は、高圧洗浄ガンのランスやノズルなどの接続部分に使用した場合の数値です。配管用に使用した場合の数値は異なります。

**NPT04・NPTR04・NPL04** (ガンとランスの接続や、各種ノズルの取付けに使用。)


部品番号	NPT04	NPTR04	NPL04
組合せ番号	NP	NR	NL
最高使用圧力	28.0MPa		
最高使用温度	150℃		
最大流量	37ℓ/min.		
入口形状	NPT1/4オス		
出口形状	NPT1/4オス	R1/4	NPT1/4オス
外径	14mm		
全長	26mm		40mm
重量	14g		26g
材質	SUS		

※ 上記性能表の数値は、高圧洗浄ガンのランスやノズルなどの接続部分に使用した場合の数値です。  
配管用に使用した場合の数値は異なります。



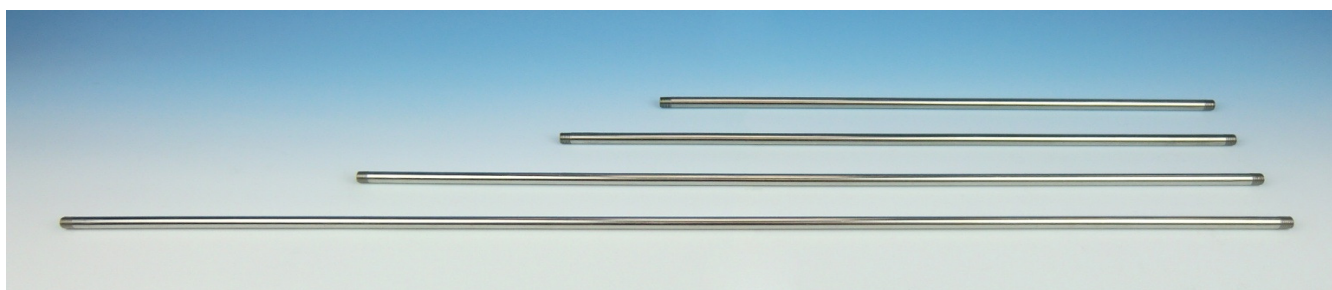
## ストレートランス

**STL-C-P** (スチールパイプ製(クロームメッキ品)で、丸型プラスチックプロテクション一体成形品。)



部品番号	組合せ番号	最高使用圧力	最高使用温度	最大流量	入口形状	出口形状	パイプ外径	全長	プロテクション	重量
STL600C1P	L1	28.0MPa	150℃	40ℓ/min.	NPT1/4オス	NPT1/4オス	13mm	600mm	1	440g
STL1200C2P	L2	28.0MPa	150℃	40ℓ/min.	NPT1/4オス	NPT1/4オス	13mm	1,200mm	2	880g

**STL-S** (ステンレスパイプ製。)



部品番号	組合せ番号	最高使用圧力	最高使用温度	最大流量	入口形状	出口形状	パイプ外径	全長	重量
STL600S	L5	28.0MPa	150℃	40ℓ/min.	NPT1/4オス	NPT1/4オス	13mm	600mm	290g
STL700S	L6	28.0MPa	150℃	40ℓ/min.	NPT1/4オス	NPT1/4オス	13mm	700mm	330g
STL900S	L7	28.0MPa	150℃	40ℓ/min.	NPT1/4オス	NPT1/4オス	13mm	900mm	420g
STL1200S	L8	28.0MPa	150℃	40ℓ/min.	NPT1/4オス	NPT1/4オス	13mm	1,200mm	560g

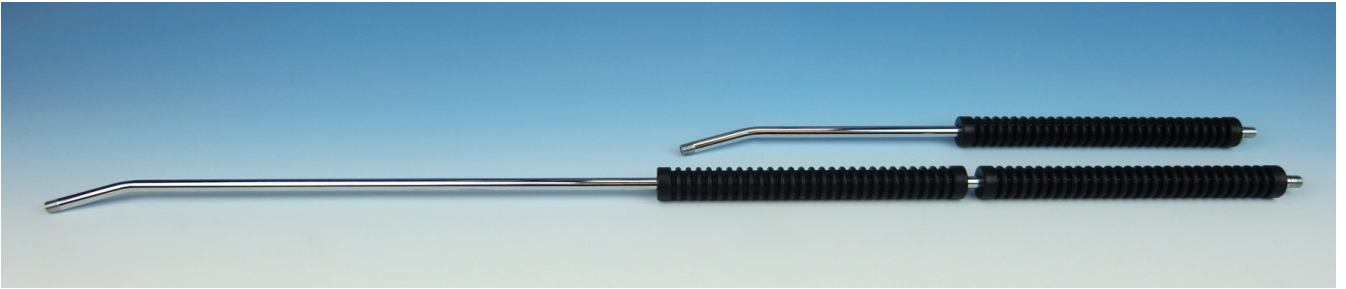
**STL-C** (スチールパイプ製(クロームメッキ品)で、ゴム製継手カバー付。)



部品番号	組合せ番号	最高使用圧力	最高使用温度	最大流量	入口形状	出口形状	パイプ外径	全長	重量
STL580C	L13	28.0MPa	150℃	40ℓ/min.	M22P1.5オス(D14)	NPT1/4オス	13.2mm	600mm	360g

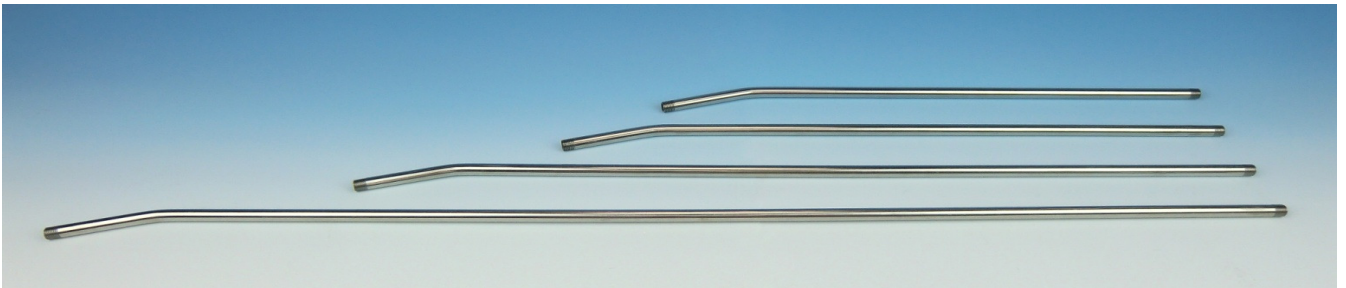
## ベンドランス

**BDL-C-P** (先端部15°ベンドタイプ。スチールパイプ製(クロームメッキ品)で、丸型プラスチックプロテクション一体成形品。)



部品番号	組合せ番号	最高使用圧力	最高使用温度	最大流量	入口形状	出口形状	パイプ外径	全長	プロテクション	重量
BDL600C1P	L3	28.0MPa	150℃	40ℓ/min.	NPT1/4オス	NPT1/4オス	13mm	600mm	1	440g
BDL1200C2P	L4	28.0MPa	150℃	40ℓ/min.	NPT1/4オス	NPT1/4オス	13mm	1,200mm	2	880g

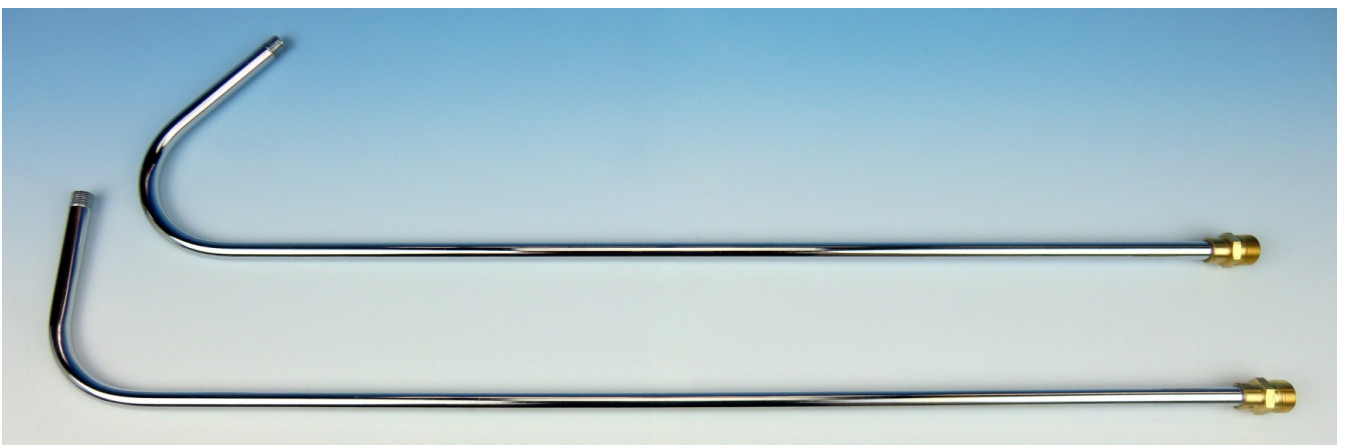
**BDL-S** (先端部15°ベンドタイプ。ステンレスパイプ製。)



部品番号	組合せ番号	最高使用圧力	最高使用温度	最大流量	入口形状	出口形状	パイプ外径	全長	重量
BDL600S	L9	28.0MPa	150℃	40ℓ/min.	NPT1/4オス	NPT1/4オス	13mm	600mm	290g
BDL700S	L10	28.0MPa	150℃	40ℓ/min.	NPT1/4オス	NPT1/4オス	13mm	700mm	330g
BDL900S	L11	28.0MPa	150℃	40ℓ/min.	NPT1/4オス	NPT1/4オス	13mm	900mm	420g
BDL1200S	L12	28.0MPa	150℃	40ℓ/min.	NPT1/4オス	NPT1/4オス	13mm	1,200mm	560g

## アンダーボディランス

**UBL-C** (スチールパイプ製(クロームメッキ品)で、130°ベンドと90°ベンドの2タイプ。)



部品番号	組合せ番号	最高使用圧力	最高使用温度	最大流量	入口形状	出口形状	パイプ外径	全長	ベンド	重量
UBL730C	L14	28.0MPa	150℃	40ℓ/min.	M22P1.5オス(D14)	NPT1/4オス	13mm	730mm	130°	460g
UBL750C	L15	28.0MPa	150℃	40ℓ/min.	M22P1.5オス(D14)	NPT1/4オス	13mm	760mm	90°	440g

※屋根の雨樋(あまどい)等の洗浄にも適しています。

ツインランス

**TWL-SA** (横型ツインランス。ステンレス製ランスを使用し、ハンドルによる切替付。※ハンドル前転=両噴射・ハンドル後転=右噴射のみ)



部品番号	組合せ番号	最高使用圧力	最高使用温度	最大流量	入口形状	出口形状	パイプ外径	全長	重量
TWL680SA	L16	25.0MPa	150℃	40ℓ/min.	M22P1.5オス(D14)	NPT1/4オス×2	13mm	680mm	1,030g

**TWL-SB** (横型ツインランス。ステンレス製ランスを使用。切替無し。※常時両噴射。)



部品番号	組合せ番号	最高使用圧力	最高使用温度	最大流量	入口形状	出口形状	パイプ外径	全長	重量
TWL600SB	L17	25.0MPa	150℃	40ℓ/min.	M22P1.5オス(D14)	NPT1/4オス×2	13mm	640mm	1,030g
TWL700SB	L18	25.0MPa	150℃	40ℓ/min.	M22P1.5オス(D14)	NPT1/4オス×2	13mm	740mm	1,120g
TWL900SB	L19	25.0MPa	150℃	40ℓ/min.	M22P1.5オス(D14)	NPT1/4オス×2	13mm	940mm	1,290g
TWL1200SB	L20	25.0MPa	150℃	40ℓ/min.	M22P1.5オス(D14)	NPT1/4オス×2	13mm	1,240mm	1,580g

**TWL-SC** (縦型ツインランス。ステンレス製ランスを使用。切替無し。※常時両噴射。)



部品番号	組合せ番号	最高使用圧力	最高使用温度	最大流量	入口形状	出口形状	パイプ外径	全長	重量
TWL600SC	L21	25.0MPa	150℃	40ℓ/min.	M22P1.5オス(D14)	NPT1/4オス×2	13mm	640mm	1,030g
TWL700SC	L22	25.0MPa	150℃	40ℓ/min.	M22P1.5オス(D14)	NPT1/4オス×2	13mm	740mm	1,120g
TWL900SC	L23	25.0MPa	150℃	40ℓ/min.	M22P1.5オス(D14)	NPT1/4オス×2	13mm	940mm	1,290g
TWL1200SC	L24	25.0MPa	150℃	40ℓ/min.	M22P1.5オス(D14)	NPT1/4オス×2	13mm	1,240mm	1,580g

## ハンドル

**HD13** (グリップ部分の締め付けで、自由な位置に移動可能なハンドルです。外径φ13.0~13.3のランスに適合。)



部品番号	HD13
組合せ番号	HD
グリップ部外径	30~33mm
グリップ部長さ	100mm
重量	200g
材質	ゴム+鉄+黄銅

## ノズルホルダー

**QCNH4** (クイックノズル、QCプラグA、QCプラグBの取付けが可能で、ツインランス以外のランス全てに取付けが可能です。)



部品番号	QCNH4
組合せ番号	QH
全長	123mm
重量	54g
収納数	4個
付属品	取付け用ビス(SUS)
材質	軟質樹脂

## ツインハンドル

**TWH** (ツインランス用ハンドル。切替無し。)



部品番号	TWH
組合せ番号	TH
最高使用圧力	25.0MPa
最高使用温度	150℃
最大流量	40ℓ/min.
入口形状	M22P1.5オス(D14)
出口形状	NPT1/4メス×2
NPT1/4ピッチ	中心から中心=20mm
重量	400g
材質	ゴム+黄銅(クロム)

## ツインブラケット

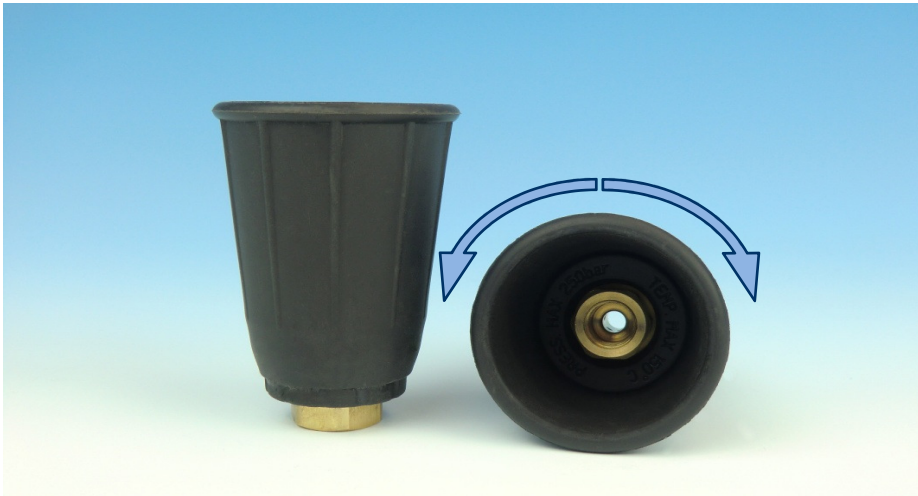
**TW-BR** (ツインランス固定用のブラケット。)



部品番号	TW-BR
組合せ番号	TR
適合パイプ径	13.0~13.2mm
パイプピッチ	中心から中心=20mm
重量	72g
付属品	固定用ビス(SUS)
材質	黄銅(クロム)

## ノズルジョイント

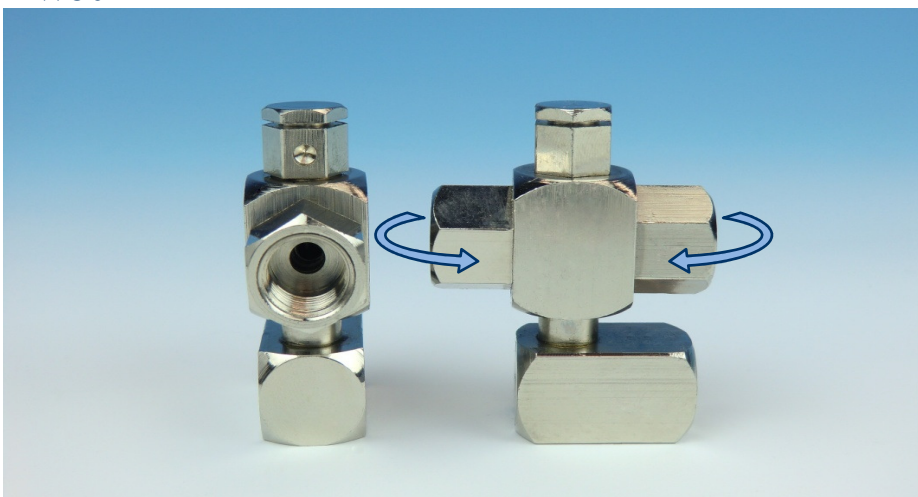
**NJ04** (NMノズル取付け用ジョイント。外部のゴムを回転させると低圧噴射に切り替えが可能です。)



部品番号	NJ04
組合せ番号	NJ
最高使用圧力	25.0MPa
最高使用温度	150℃
最大流量	37ℓ/min.
入口形状	NPT1/4メス
出口形状	NPT1/4メス
機能	低圧噴射切替付
重量	190g
材質	ゴム+黄銅

## ツイストジョイント

**TWJ04** (NMノズル取付け用ジョイント。本体を回転させることで、ノズル2種を使用可能。常に前方のみが噴射します。)

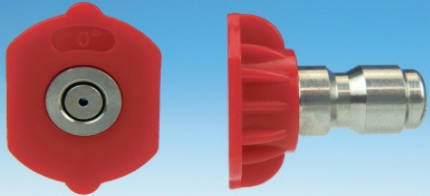


部品番号	TWJ04
組合せ番号	TJ
最高使用圧力	7.0MPa
最高使用温度	60℃
最大流量	15ℓ/min.
入口形状	NPT1/4メス
出口形状	NPT1/4メス×2
機能	ノズル2種切替付
重量	165g
材質	黄銅(クロム)


※TWJ04にてショートガン(組合せ例①参照)を製作する場合、ガンニップル「NPT04」を使用すると噴射ノズルが洗浄ガン本体に接触してしまう可能性があります。  
TWJ04にてショートガンを製作する際は、ガンニップル「NPL04」をご選択ください。

## クイックノズル

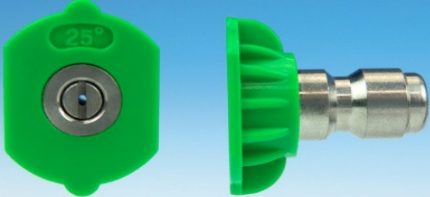
**QCN00** (QCソケットAにワンタッチ接続が可能なクイックノズルです。) 噴射角度=0°(直射)

	部品(組合せ)番号	QCN00###	流量サイズ	020~090の15種類
	最高使用圧力	28.0MPa	※部品番号と組合せ番号は共通で、 下記の表記方法と成ります。  QCN00+流量サイズ=部品(組合せ)番号  (例)流量サイズ=045の場合は 「QCN00045」と成ります。	
	最高使用温度	150℃		
	最大流量	37ℓ/min.		
	接続形状	QCプラグA		
	全長	30mm		
	重量	18g		
	材質	SUS+樹脂		

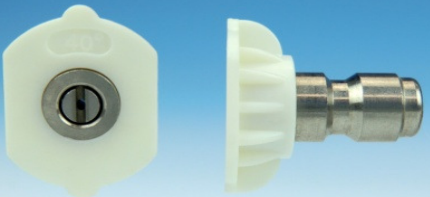
**QCN15** (QCソケットAにワンタッチ接続が可能なクイックノズルです。) 噴射角度=15°フラットスプレー

	部品(組合せ)番号	QCN15###	流量サイズ	020~090の15種類
	最高使用圧力	28.0MPa	※部品番号と組合せ番号は共通で、 下記の表記方法と成ります。  QCN15+流量サイズ=部品(組合せ)番号  (例)流量サイズ=025の場合は 「QCN15025」と成ります。	
	最高使用温度	150℃		
	最大流量	37ℓ/min.		
	接続形状	QCプラグA		
	全長	30mm		
	重量	18g		
	材質	SUS+樹脂		

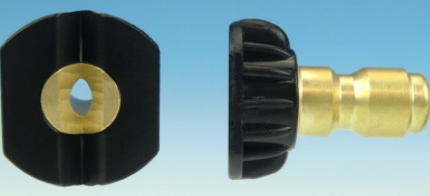
**QCN25** (QCソケットAにワンタッチ接続が可能なクイックノズルです。) 噴射角度=25°フラットスプレー

	部品(組合せ)番号	QCN25###	流量サイズ	020~090の15種類
	最高使用圧力	28.0MPa	※部品番号と組合せ番号は共通で、 下記の表記方法と成ります。  QCN25+流量サイズ=部品(組合せ)番号  (例)流量サイズ=090の場合は 「QCN25090」と成ります。	
	最高使用温度	150℃		
	最大流量	37ℓ/min.		
	接続形状	QCプラグA		
	全長	30mm		
	重量	18g		
	材質	SUS+樹脂		

**QCN40** (QCソケットAにワンタッチ接続が可能なクイックノズルです。) 噴射角度=40°フラットスプレー

	部品(組合せ)番号	QCN40###	流量サイズ	020~090の15種類
	最高使用圧力	28.0MPa	※部品番号と組合せ番号は共通で、 下記の表記方法と成ります。  QCN40+流量サイズ=部品(組合せ)番号  (例)流量サイズ=070の場合は 「QCN40070」と成ります。	
	最高使用温度	150℃		
	最大流量	37ℓ/min.		
	接続形状	QCプラグA		
	全長	30mm		
	重量	18g		
	材質	SUS+樹脂		

**QCSN** (QCソケットAにワンタッチ接続が可能なクイックソープノズルです。) 噴射角度=65°フラットスプレー

	部品(組合せ)番号	QCSN
	最高使用圧力	5.0MPa
	最高使用温度	60℃
	最大流量	37ℓ/min.
	接続形状	QCプラグA
	全長	30mm
	重量	17g
	材質	黄銅+樹脂

※ 流量サイズは、61ページの「クイックノズル・NMノズル流量サイズ選定表」をご参照ください。

## NMノズル

NMN00 (ねじ込タイプノズルです。) 噴射角度=0°(直射)



部品(組合せ)番号	NMN00###	流量サイズ	020~090の15種類
最高使用圧力	35.0MPa	※部品番号と組合せ番号は共通で、下記の表記方法と成ります。  NMN00+流量サイズ=部品(組合せ)番号 (例)流量サイズ=045の場合は「NMN00045」と成ります。	
最高使用温度	150℃		
最大流量	37ℓ/min.		
接続形状	NPT1/4オス		
HEX × 全長	14H × 22mm		
重量	19g		
材質	SUS		

NMN15 (ねじ込タイプノズルです。) 噴射角度=15°フラットスプレー



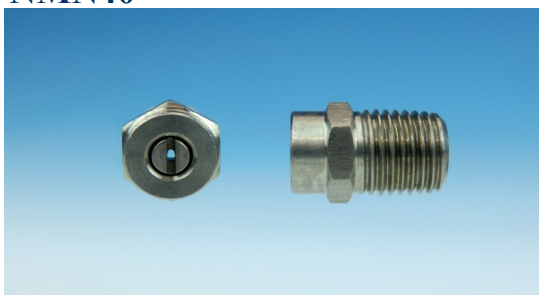
部品番号	NMN15###	流量サイズ	020~090の15種類
最高使用圧力	35.0MPa	※部品番号は、下記の表記方法と成ります。 NMN15+流量サイズ=部品番号 (例)流量サイズ=025の場合は「NMN15025」と成ります。  ※組合せ番号は部品番号の後に、T(縦向噴射)かY(横向噴射)を付加してください。 (例)流量サイズ=045で横向噴射の場合は「NMN15045Y」と成ります。	
最高使用温度	150℃		
最大流量	37ℓ/min.		
接続形状	NPT1/4オス		
HEX × 全長	14H × 22mm		
重量	19g		
材質	SUS		

NMN25 (ねじ込タイプノズルです。) 噴射角度=25°フラットスプレー



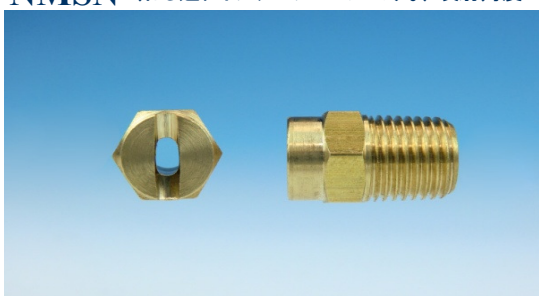
部品番号	NMN25###	流量サイズ	020~090の15種類
最高使用圧力	35.0MPa	※部品番号は、下記の表記方法と成ります。 NMN25+流量サイズ=部品番号 (例)流量サイズ=025の場合は「NMN25025」と成ります。  ※組合せ番号は部品番号の後に、T(縦向噴射)かY(横向噴射)を付加してください。 (例)流量サイズ=045で横向噴射の場合は「NMN25045Y」と成ります。	
最高使用温度	150℃		
最大流量	37ℓ/min.		
接続形状	NPT1/4オス		
HEX × 全長	14H × 22mm		
重量	19g		
材質	SUS		

NMN40 (ねじ込タイプノズルです。) 噴射角度=40°フラットスプレー



部品番号	NMN40###	流量サイズ	020~090の15種類
最高使用圧力	35.0MPa	※部品番号は、下記の表記方法と成ります。 NMN40+流量サイズ=部品番号 (例)流量サイズ=025の場合は「NMN40025」と成ります。  ※組合せ番号は部品番号の後に、T(縦向噴射)かY(横向噴射)を付加してください。 (例)流量サイズ=045で横向噴射の場合は「NMN40045Y」と成ります。	
最高使用温度	150℃		
最大流量	37ℓ/min.		
接続形状	NPT1/4オス		
HEX × 全長	14H × 22mm		
重量	19g		
材質	SUS		

NMSN (ねじ込タイプソープノズルです。) 噴射角度=65°フラットスプレー



部品番号	NMSN	流量サイズ	020~090の15種類
最高使用圧力	5.0MPa	※組合せ番号は部品番号の後に、T(縦向噴射)かY(横向噴射)を付加してください。  (例)横向噴射の場合は「NMSNY」と成ります。	
最高使用温度	60℃		
最大流量	37ℓ/min.		
接続形状	NPT1/4オス		
HEX × 全長	14H × 24mm		
重量	20g		
材質	黄銅		

※ 流量サイズは、61ページの「クイックノズル・NMノズル流量サイズ選定表」をご参照ください。

クイックノズル・NMノズル流量サイズ選定表(ℓ/min.)

吐出 圧力	流量サイズ														
	020	025	030	035	040	045	050	055	060	065	070	075	080	085	090
2.0MPa (20kgf/cm <sup>2</sup> )	2.0	2.6	3.1	3.6	4.1	4.6	5.1	5.6	6.1	6.6	7.1	7.6	8.2	8.7	9.2
2.5MPa (25kgf/cm <sup>2</sup> )	2.3	2.9	3.4	4.0	4.6	5.1	5.7	6.3	6.8	7.4	8.0	8.5	9.1	9.7	10.3
3.0MPa (31kgf/cm <sup>2</sup> )	2.5	3.1	3.7	4.4	5.0	5.6	6.2	6.9	7.5	8.1	8.7	9.4	10.0	10.6	11.2
3.5MPa (36kgf/cm <sup>2</sup> )	2.7	3.4	4.0	4.7	5.4	6.1	6.7	7.4	8.1	8.8	9.4	10.1	10.8	11.5	12.1
4.0MPa (41kgf/cm <sup>2</sup> )	2.9	3.6	4.3	5.1	5.8	6.5	7.2	7.9	8.6	9.4	10.1	10.8	11.5	12.3	13.0
5.0MPa (51kgf/cm <sup>2</sup> )	3.2	4.1	4.8	5.7	6.4	7.3	8.1	8.9	9.7	10.5	11.3	12.1	12.9	13.7	14.5
6.0MPa (61kgf/cm <sup>2</sup> )	3.5	4.4	5.3	6.2	7.1	7.9	8.8	9.7	10.6	11.5	12.4	13.2	14.1	15.0	15.9
7.0MPa (71kgf/cm <sup>2</sup> )	3.8	4.8	5.7	6.7	7.6	8.6	9.5	10.5	11.4	12.4	13.3	14.3	15.3	16.2	17.2
8.0MPa (82kgf/cm <sup>2</sup> )	4.1	5.0	6.1	7.2	8.2	9.2	10.3	11.3	12.4	13.3	14.3	15.2	16.3	17.4	18.4
10.0MPa (102kgf/cm <sup>2</sup> )	4.6	5.7	6.8	8.0	9.1	10.3	11.4	12.5	13.7	14.8	16.0	17.1	18.2	19.4	21.0
12.0MPa (122kgf/cm <sup>2</sup> )	5.0	6.2	7.5	8.7	10.1	11.3	12.7	13.8	15.1	16.3	17.5	18.7	20.0	21.3	22.6
14.0MPa (143kgf/cm <sup>2</sup> )	5.4	6.7	8.1	9.4	10.8	12.1	13.4	14.8	16.1	17.5	18.8	20.0	21.5	22.8	24.1
15.0MPa (153kgf/cm <sup>2</sup> )	5.6	7.0	8.4	9.8	11.2	12.6	14.0	15.4	16.7	18.1	19.5	21.0	22.0	24.0	25.0
17.0MPa (173kgf/cm <sup>2</sup> )	5.9	7.4	8.9	10.4	11.9	13.4	14.9	16.4	17.9	19.4	20.9	22.4	23.9	25.4	26.9
19.0MPa (194kgf/cm <sup>2</sup> )	6.3	7.9	9.5	11.0	12.6	14.2	15.7	17.3	18.8	20.4	22.0	23.6	25.1	26.7	28.3
20.0MPa (204kgf/cm <sup>2</sup> )	6.4	8.1	9.7	11.5	12.9	14.5	16.1	17.7	19.3	21.0	23.0	24.0	26.0	27.0	29.0
25.0MPa (255kgf/cm <sup>2</sup> )	7.3	8.9	10.7	12.5	14.4	16.2	18.0	19.8	22.0	23.0	25.0	27.0	29.0	30.0	32.0
27.5MPa (280kgf/cm <sup>2</sup> )	7.7	9.5	11.3	13.2	15.1	17.0	18.9	21.0	23.0	25.0	26.0	28.0	30.0	32.0	34.0
31.0MPa (316kgf/cm <sup>2</sup> )	8.1	10.1	12.1	14.1	16.1	18.1	20.1	22.1	24.1	26.1	28.1	30.1	32.2	34.2	36.2
35.0MPa (357kgf/cm <sup>2</sup> )	8.6	10.8	12.9	15.1	17.2	19.4	21.5	23.7	25.8	28.0	30.0	32.3	34.4	36.5	38.7



## アジャスタブルノズル

AJN（低圧と高圧の切り替えが可能で、噴射形状も直射とフラットスプレーに切り替えが可能な万能ノズルです。）



単位：ℓ/min.

部品番号	AJN###	吐出圧力	ノズルコード																
			085	090	095	100	105	110	115	120	130	140	150	160	170	180	190		
最高使用圧力	22.0MPa																		
最高使用温度	60℃	2.0MPa(20kgf/cm <sup>2</sup> )	1.8	2.0	2.3	2.6	2.9	3.1	3.4	3.6	4.6	5.1	5.6	6.6	7.1	8.2	9.2		
最大流量	21ℓ/min.	2.5MPa(25kgf/cm <sup>2</sup> )	2.1	2.3	2.7	2.9	3.2	3.4	3.8	4.0	5.1	5.7	6.3	7.4	8.0	9.1	10.3		
接続形状	NPT1/4メス	3.0MPa(31kgf/cm <sup>2</sup> )	2.3	2.5	2.9	3.1	3.5	3.7	4.1	4.4	5.6	6.2	6.9	8.1	8.7	10.0	11.2		
外径	36mm	3.5MPa(36kgf/cm <sup>2</sup> )	2.4	2.7	3.1	3.4	3.8	4.0	4.4	4.7	6.1	6.7	7.4	8.8	9.4	10.8	12.1		
全長	100mm	4.0MPa(41kgf/cm <sup>2</sup> )	2.6	2.9	3.3	3.6	4.0	4.3	4.8	5.1	6.5	7.2	7.9	9.4	10.1	11.5	13.0		
重量	130g	5.0MPa(51kgf/cm <sup>2</sup> )	2.9	3.2	3.7	4.1	4.5	4.8	5.3	5.7	7.3	8.1	8.9	10.5	11.3	12.9	14.5		
材質	黄銅+樹脂	6.0MPa(61kgf/cm <sup>2</sup> )	3.1	3.5	4.0	4.4	4.9	5.3	5.8	6.2	7.9	8.8	9.7	11.5	12.4	14.1	15.9		
ノズルコード	085～190の15種類	7.0MPa(71kgf/cm <sup>2</sup> )	3.4	3.8	4.4	4.8	5.3	5.7	6.3	6.7	8.6	9.5	10.5	12.4	13.3	15.3	17.2		
※部品番号は、 下記の表記方法と成ります。		8.0MPa(82kgf/cm <sup>2</sup> )	3.7	4.1	4.6	5.0	5.7	6.1	6.8	7.2	9.2	10.3	11.3	13.3	14.3	16.3	18.4		
AJN+ノズルコード=部品番号		10.0MPa(102kgf/cm <sup>2</sup> )	4.1	4.6	5.3	5.7	6.4	6.8	7.5	8.0	10.3	11.4	12.5	14.8	16.0	18.2	21.0		
(例)ノズルコード=115の場合は 「AJN115」と成ります。		12.0MPa(122kgf/cm <sup>2</sup> )	4.5	5.0	5.7	6.2	7.0	7.5	8.2	8.7	11.3	12.7	13.8	16.3	17.5	20.0	—		
※組合せ番号は部品番号の後に、 T(縦向噴射)かY(横向噴射)を 付加してください。		14.0MPa(143kgf/cm <sup>2</sup> )	4.8	5.4	6.2	6.7	7.5	8.1	8.9	9.4	12.1	13.4	14.8	17.5	18.8	—	—		
(例)ノズルコード=095で縦向噴射の 場合は「AJN095T」と成ります。		15.0MPa(153kgf/cm <sup>2</sup> )	5.0	5.6	6.4	7.0	7.8	8.4	9.2	9.8	12.6	14.0	15.4	18.1	19.5	—	—		
		17.0MPa(173kgf/cm <sup>2</sup> )	5.3	5.9	6.8	7.4	8.3	8.9	9.8	10.4	13.4	14.9	16.4	19.4	20.9	—	—		
		19.0MPa(194kgf/cm <sup>2</sup> )	5.7	6.3	7.3	7.9	8.9	9.5	10.4	11.0	14.2	15.7	17.3	20.4	—	—	—		
		20.0MPa(204kgf/cm <sup>2</sup> )	5.8	6.4	7.4	8.1	9.1	9.7	10.8	11.5	14.5	16.1	17.7	21.0	—	—	—		
		22.0MPa(224kgf/cm <sup>2</sup> )	6.1	6.8	7.8	8.4	9.5	10.1	11.2	11.9	15.2	16.9	18.5	—	—	—	—		

## ターボノズル

**TBN** (高圧水が高速回転しながら噴射するノズルです。強力な洗浄効果を発揮します。)



単位：ℓ/min.

部品(組合せ)番号	TBN###	吐出圧力	流量サイズ					
			035	040	045	050	055	
最高使用圧力	28.0MPa							
最高使用温度	100℃	2.0MPa(20kgf/cm <sup>2</sup> )	3.6	4.1	4.6	5.1	5.6	
最大流量	16ℓ/min.	2.5MPa(25kgf/cm <sup>2</sup> )	4.0	4.6	5.1	5.7	6.3	
接続形状	NPT1/4メス	3.0MPa(31kgf/cm <sup>2</sup> )	4.4	5.0	5.6	6.2	6.9	
外径	40mm	3.5MPa(36kgf/cm <sup>2</sup> )	4.7	5.4	6.1	6.7	7.4	
全長	86mm	4.0MPa(41kgf/cm <sup>2</sup> )	5.1	5.8	6.5	7.2	7.9	
重量	355g	5.0MPa(51kgf/cm <sup>2</sup> )	5.7	6.4	7.3	8.1	8.9	
材質	黄銅+ゴム+セラミック	6.0MPa(61kgf/cm <sup>2</sup> )	6.2	7.1	7.9	8.8	9.7	
流量サイズ	035～055の5種類	7.0MPa(71kgf/cm <sup>2</sup> )	6.7	7.6	8.6	9.5	10.5	
※部品番号と組合せ番号は共通で、 下記の表記方法と成ります。  TBN+流量サイズ=部品番号 (例)流量サイズ=045の場合は 「TBN045」と成ります。		8.0MPa(82kgf/cm <sup>2</sup> )	7.2	8.2	9.2	10.3	11.3	
		10.0MPa(102kgf/cm <sup>2</sup> )	8.0	9.1	10.3	11.4	12.5	
		12.0MPa(122kgf/cm <sup>2</sup> )	8.7	10.1	11.3	12.7	13.8	
		14.0MPa(143kgf/cm <sup>2</sup> )	9.4	10.8	12.1	13.4	14.8	
		15.0MPa(153kgf/cm <sup>2</sup> )	9.8	11.2	12.6	14.0	15.4	
		17.0MPa(173kgf/cm <sup>2</sup> )	10.4	11.9	13.4	14.9	—	
		19.0MPa(194kgf/cm <sup>2</sup> )	11.0	12.6	14.2	15.7	—	
		20.0MPa(204kgf/cm <sup>2</sup> )	11.5	12.9	14.5	—	—	
		22.0MPa(224kgf/cm <sup>2</sup> )	11.9	13.5	15.2	—	—	
		25.0MPa(255kgf/cm <sup>2</sup> )	12.5	14.4	—	—	—	
	27.5MPa(280kgf/cm <sup>2</sup> )	13.2	15.1	—	—	—		

## フロアクリーニングノズル

FCN (複数のノズルから噴射される高圧水により、床面の洗浄が素早く行えます。)



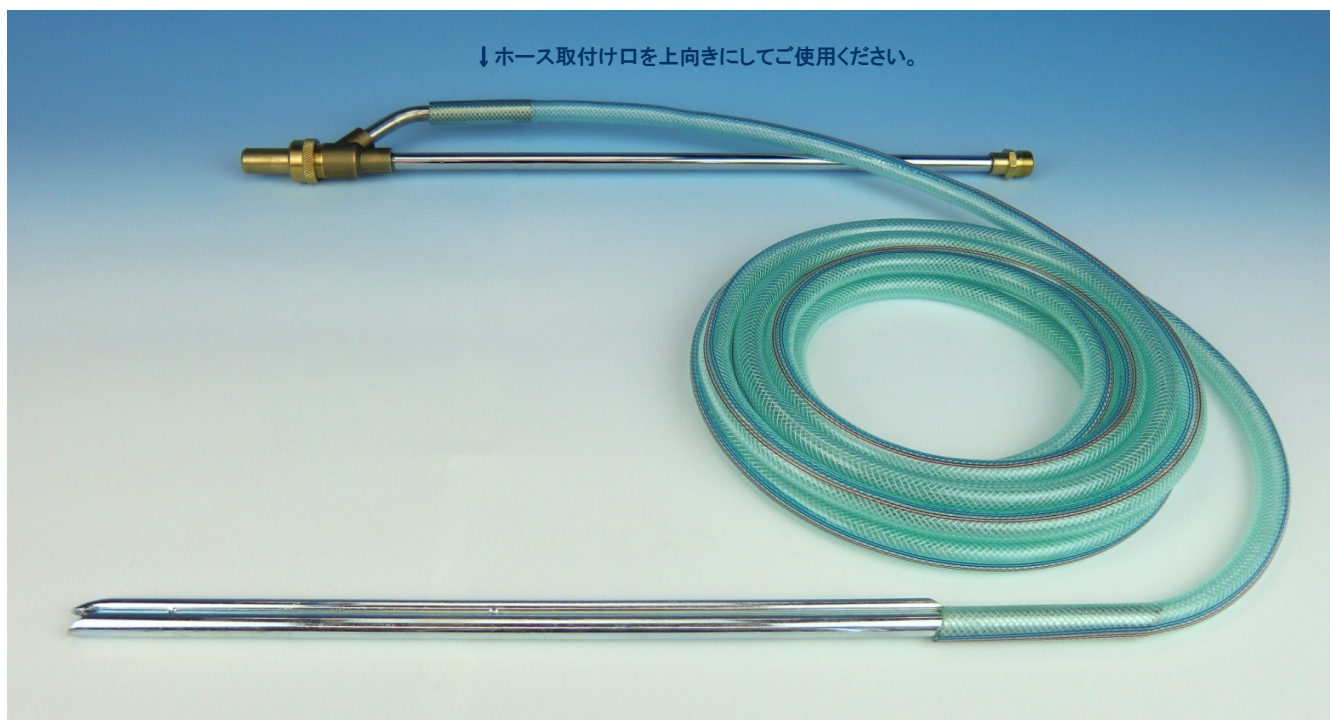
部品番号	組合せ番号	最高使用圧力	最高使用温度	最大流量	入口形状	ノズル数	噴射角	全幅	重量	材質
FCN	FCN	28.0MPa	60℃	15ℓ/min.	NPT1/4寸	3個	12°	315mm	1,310g	アルミ+SUS

## 吐出圧力別適正流量表

MPa (kgf/cm <sup>2</sup> )	2.0 (20)	2.5 (25)	3.0 (31)	3.5 (36)	4.0 (41)	5.0 (51)	6.0 (61)	7.0 (71)	8.0 (82)	10.0 (102)	12.0 (122)	14.0 (143)	15.0 (153)	17.0 (173)	19.0 (194)	20.0 (204)	25.0 (255)	27.5 (280)
ℓ/min.	4.1	4.6	5.0	5.4	5.8	6.4	7.1	7.6	8.2	9.1	10.1	10.8	11.2	11.9	12.6	12.9	14.4	15.1

## サンドブラストノズル

SBN (高圧水と一緒に噴射される研磨材により、古い塗料やサビ等を削り落します。)



部品番号	組合せ番号	最高使用圧力	最高使用温度	最大流量	入口形状	内部オリフィス	ランス長さ	ホース長さ	総重量	材質
SBN	SBN	24.2MPa	90℃	37ℓ/min.	M22P1.5寸(D14)	φ1.2	570mm	6m	1,950g	黄銅+鉄+超硬

## 吐出圧力別適正流量表

MPa (kgf/cm <sup>2</sup> )	2.0 (20)	2.5 (25)	3.0 (31)	3.5 (36)	4.0 (41)	5.0 (51)	6.0 (61)	7.0 (71)	8.0 (82)	10.0 (102)	12.0 (122)	14.0 (143)	15.0 (153)	17.0 (173)	19.0 (194)	20.0 (204)	22.0 (224)	24.0 (245)
ℓ/min.	4.1	4.6	5.0	5.4	5.8	6.4	7.1	7.6	8.2	9.1	10.1	10.8	11.2	11.9	12.6	12.9	13.5	14.1

※ 混入させる研磨材は、珪砂(5~6号)・重曹(200~600μm)などをご使用ください。

※ 洗浄作業中は、研磨材の跳ね返りから目を保護する為に、必ずゴーグルをご使用ください。

## フォーミングノズル

FMN（上部のつまみにより、液状洗剤と泡状洗剤の切り替えが可能。泡状洗剤にすると洗浄対象物への付着力が増し、汚れの分解力が向上。）



部品番号	組合せ番号	最高使用圧力	最高使用温度	最大流量	入口形状	内部ホリフス	高さ	タンク容量	総重量	材質
FMN	FMN	18.0MPa	60℃	20ℓ/min.	G1/4メス	φ1.25	295mm	1ℓ	530g	黄銅+樹脂+PE

## 吐出圧力別適正流量表

MPa (kgf/cm <sup>2</sup> )	2.0 (20)	2.5 (25)	3.0 (31)	3.5 (36)	4.0 (41)	5.0 (51)	6.0 (61)	7.0 (71)	8.0 (82)	10.0 (102)	12.0 (122)	14.0 (143)	15.0 (153)	17.0 (173)	18.0 (183)
ℓ/min.	4.1	4.6	5.0	5.4	5.8	6.4	7.1	7.6	8.2	9.1	10.1	10.8	11.2	11.9	12.3

※ 洗剤噴射専用ノズルです。洗剤混入量はゼロにはなりません。

※ 上部のつまみを左(+ )に回した場合は、高圧水+洗剤となり、液状洗剤が噴射されます。

上部のつまみを右(- )に回した場合は、高圧水+洗剤+エア-となり、泡状洗剤が噴射されます。

## 回転ブラシ

**KBA ・ KBB** (水圧により内部ブラシが回転し、汚れを洗い流します。自動車や外壁、シャッター、浴室等の洗浄に適しています。)

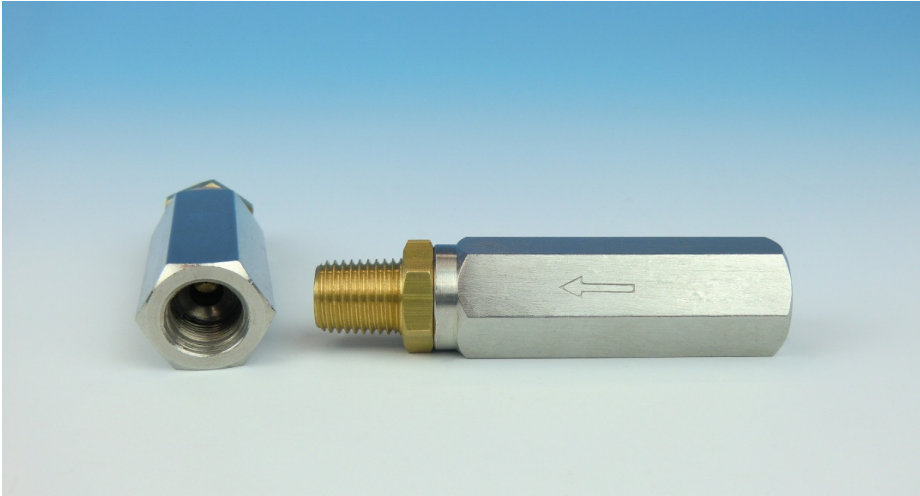


部品番号	組合せ番号	最高使用温度	適正流量	入口形状	ブラシ外径	全長	首振角度	総重量	材質
KBA	KBA	60℃	8~13 $\frac{1}{2}$ l/min.	NPT1/4 $\times$ ス	$\phi$ 160	300mm	$\pm$ 100°	560g	樹脂+ 黄銅(クロム)
KBB	KBB			M22P1.5オス(D14)				550g	

※ 適正流量の範囲を超える流量でのご使用は絶対に行わないでください。  
洗浄対象物に傷が付いてしまったり、ブラシが破損してしまう可能性があります。

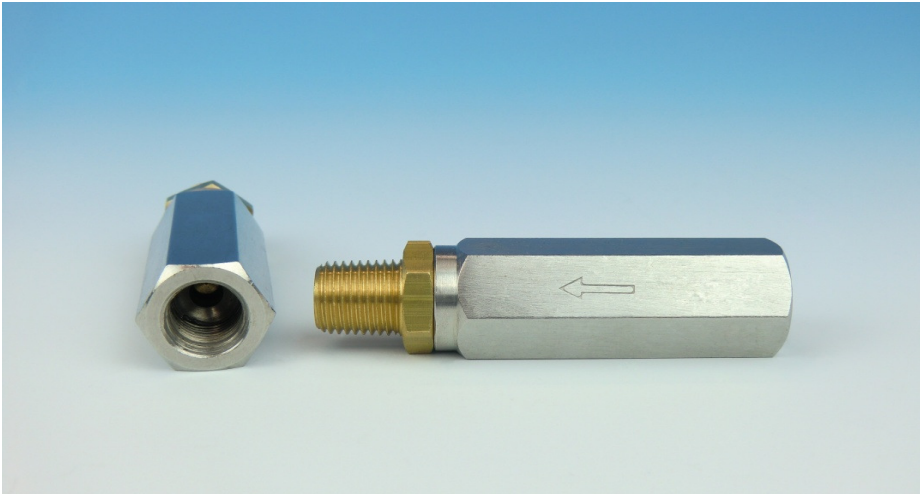
## インラインフィルター

**IRFN** (各種ノズルと組合せたり、ガンとランス間に取り付け、異物混入による噴射孔詰りを防止します。)



部品番号	IRFN
組合せ番号	IN
最高使用圧力	38.0MPa
最高使用温度	93℃
最大流量	30ℓ/min.
フィルター	80MESH
入口形状	NPT1/4メス
出口形状	NPT1/4オス
HEX	19mm
全長	75.5mm
重量	120g
材質	SUS+黄銅

**IRFR** (洗浄機本体と高圧洗浄ホースの間に取付け、異物混入による噴射孔詰りを防止します。)



部品番号	IRFR
組合せ番号	IR
最高使用圧力	38.0MPa
最高使用温度	93℃
最大流量	30ℓ/min.
フィルター	80MESH
入口形状	Rc1/4
出口形状	R1/4
HEX	19mm
全長	75.5mm
重量	120g
材質	SUS+黄銅

## ノズルアークロージャーツール

**NUCT** (各種ノズル噴射孔の掃除や異物除去に使用。QCNH4に取り付けが可能です。)



部品番号	NUCT
適用孔径	φ0.8以上
重量	6g
材質	SUS+樹脂

## ケミカルインジェクター

CIJ21 (ガンとランス間に取付け、洗剤等の混入が可能。混入量調整器付。)



部品番号	CIJ21
組合せ番号	C21
最高使用圧力	28.0MPa
最高使用温度	150℃
最大流量	21ℓ/min.
内部オリフィス	φ2.1
入口形状	NPT1/4メス
出口形状	NPT1/4メス
タケコ外径	φ7.8~8.0
全長	54mm
重量	175g
材質	SUS+黄銅

## プラスチックケミカルフィルター(チューブ付)

PCF-T (プラスチック製のチェックバルブ付ケミカルフィルターです。1.5mビニルチューブ付。)



部品番号	PCF-T
組合せ番号	FT
フィルター	120MESH
機能	チェックバルブ付
付属品	ビニルチューブ 1.5m
チューブ寸法	6mm × 9mm
フィルター部外径	22.2mm
フィルター部長さ	39mm
タケコ外径	φ8.0
総重量	110g
材質	黄銅+樹脂+PVC

## メタルケミカルフィルター

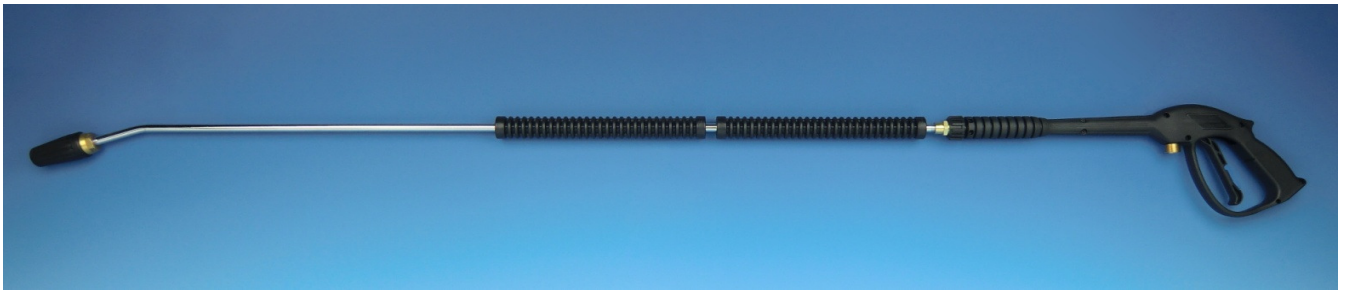
MCF (金属製のチェックバルブ付ケミカルフィルターです。)



部品番号	MCF
フィルター	50MESH
機能	チェックバルブ付
外径	20mm
全長	56mm
タケコ外径	φ7.5
重量	50g
材質	SUS+黄銅

組合せ例①：GN1-P7-L4-TBN045

※構成：HPGN-1 + NCZ-M-N04F + BDL1200C2P + TBN045



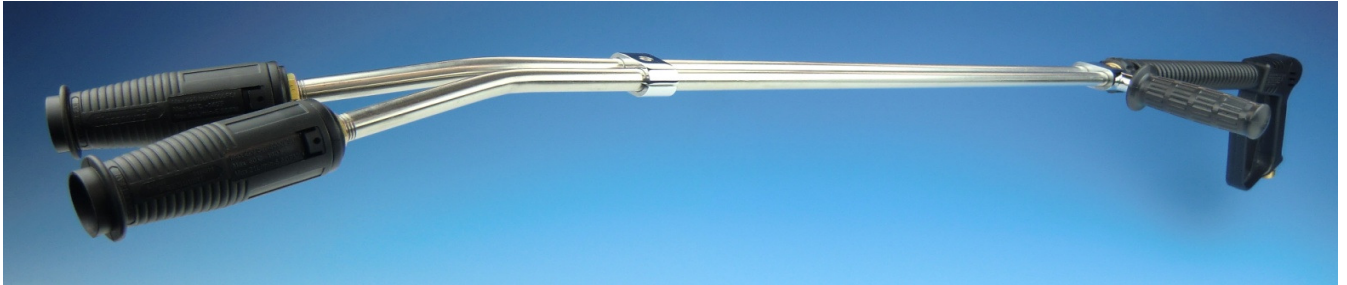
組合せ例②：GN2-L16-NMN00035-NMSNT

※構成：HPGN-2 + TWL680SA + NMN00035 + NMSN(縦向噴射)



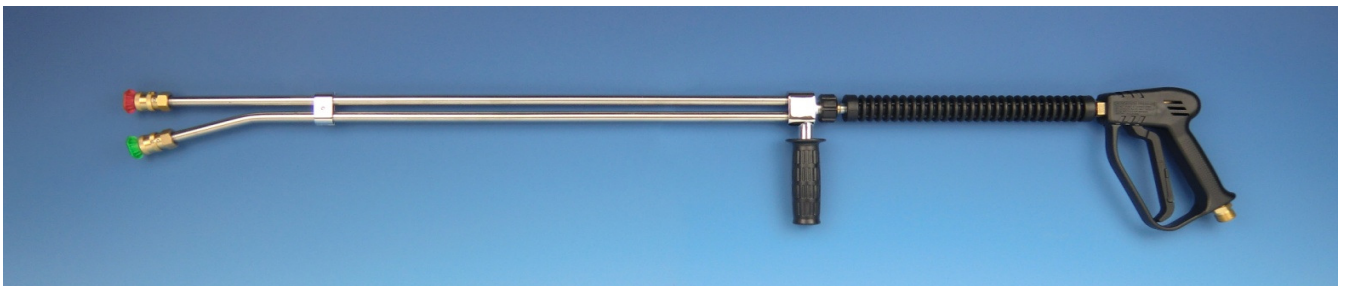
組合せ例③：GN2-L18-AJN105Y-AJN105Y

※構成：HPGN-2 + TWL700SB + AJN105(横向噴射) + AJN105(横向噴射)



組合せ例④：GN2-L22-S1-S1-QCN00030-QCN25030

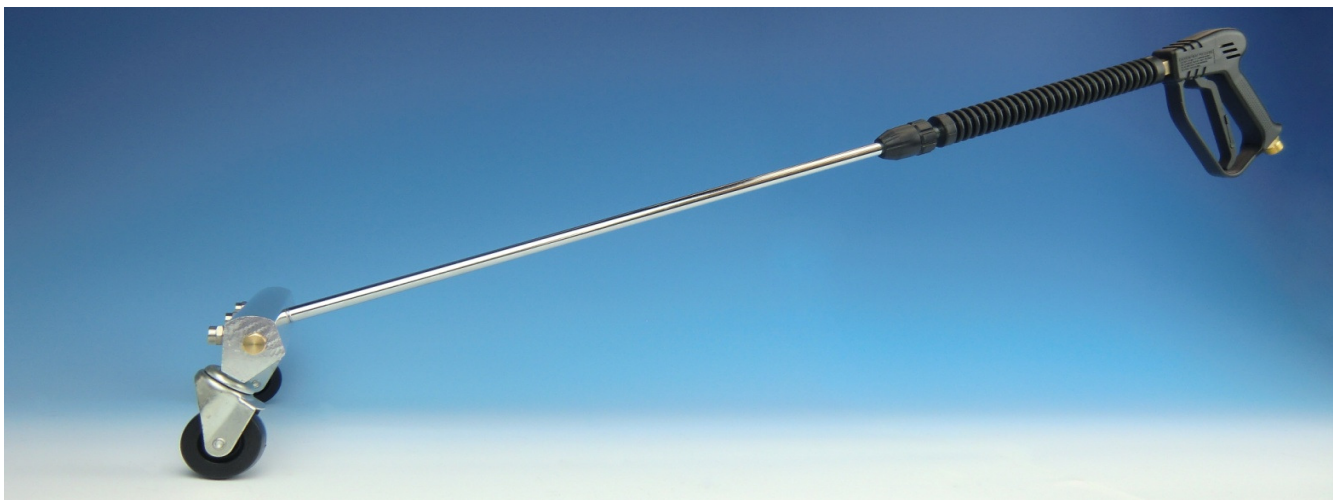
※構成：HPGN-2 + TWL700SC + KSZ-20SFN-B + KSZ-20SFN-B + QCN00030 + QCN25030





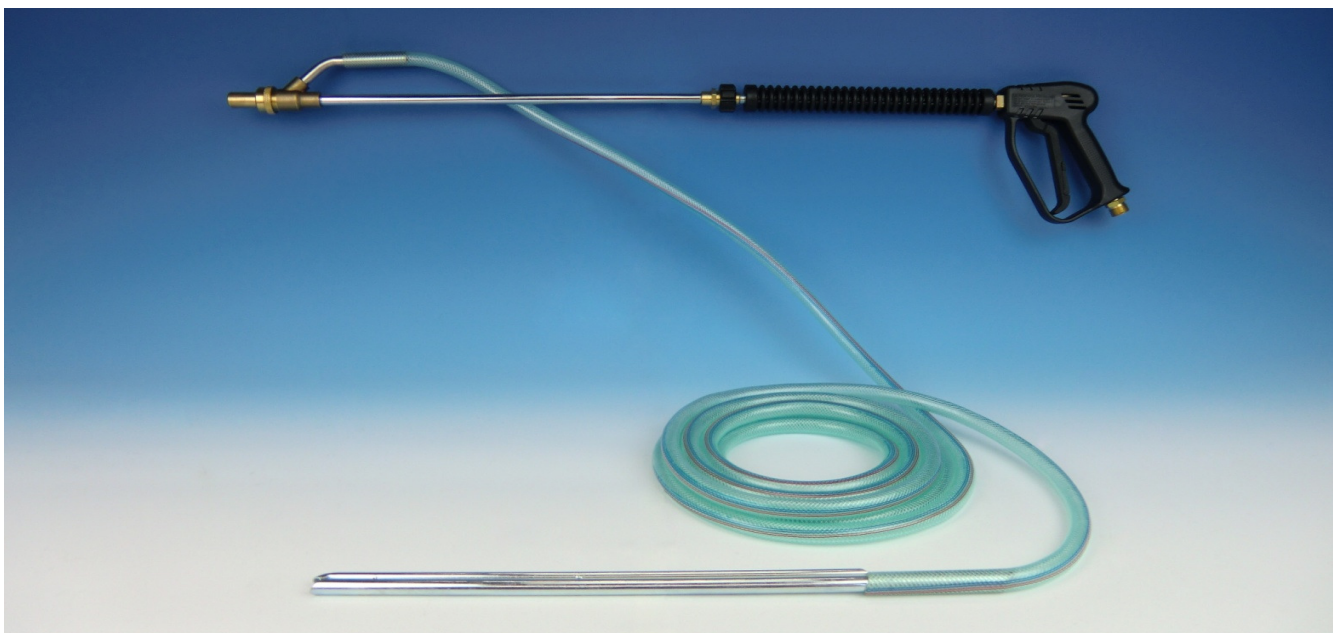
組合せ例⑤：GN2-L13-FCN

※構成：HPGN-2 + STL580C + FCN



組合せ例⑥：GN2-SBN

※構成：HPGN-2 + SBN



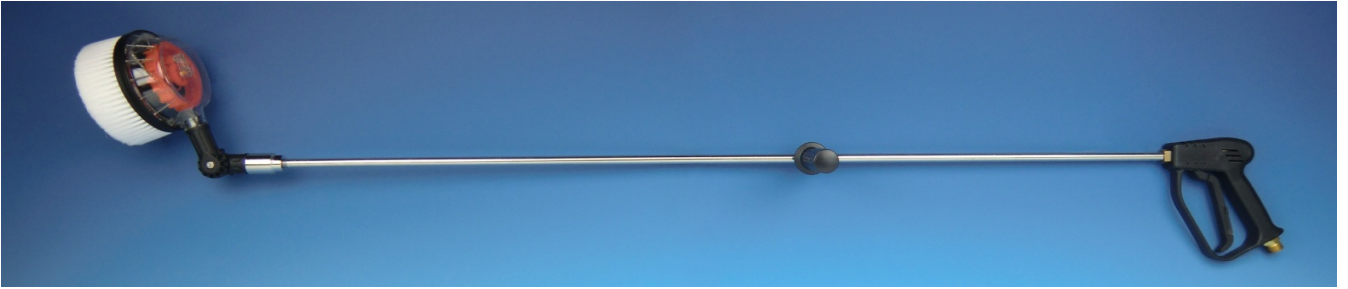
組合せ例⑦：GN2-KBB

※構成：HPGN-2 + KBB



組合せ例⑧ : GN3-L8-HD-KBA

※構成 : HPGN-3 + STL1200S + HD13 + KBA



組合せ例⑨ : GN3-NP-IN-TBN035

※構成 : HPGN-3 + NPT04 + IRFN + TBN035



組合せ例⑩ : GN3-NP-S1-QCN40060

※構成 : HPGN-3 + NPT04 + KSZ-20SFN-B + QCN40060



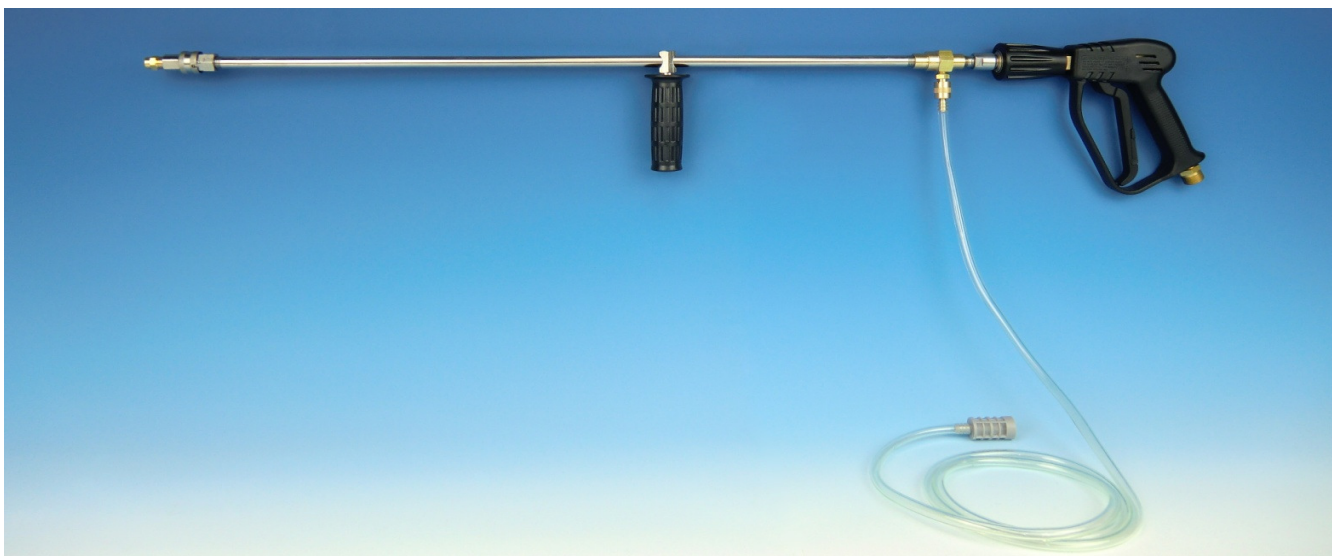
組合せ例⑪：GN3-NL-TJ-NMN40045T-NMSNT

※構成：HPGN-3 + NPL04 + TWJ04 + NMN40045(縦向噴射) + NMSN(縦向噴射)



組合せ例⑫：GN3-S4-P6-NP-C21-FT-L6-HD-S3-P3-NMSN

※構成：HPGN-3 + KEW-20SMN-B + KEW-20PFN-S + NPT04 + CIJ21 + PCF-T + STL700S + HD13 + KS-20SFN-S + KS-20PFN-S + NMSN



組合せ例⑬：GN3-S4-P6-L2-TBN055

※構成：HPGN-3 + KEW-20SMN-B + KEW-20PFN-S + STL1200C2P + TBN055



組合せ例⑭：GN3-S4-P6-NR-FMN

※構成：HPGN-3 + KEW-20SMN-B + KEW-20PFN-S + NPTR04 + FMN



組合せ例⑮：GN4-L2-AJN170Y

※構成：HPGN-4 + STL1200C2P + AJN170(横向喷射)

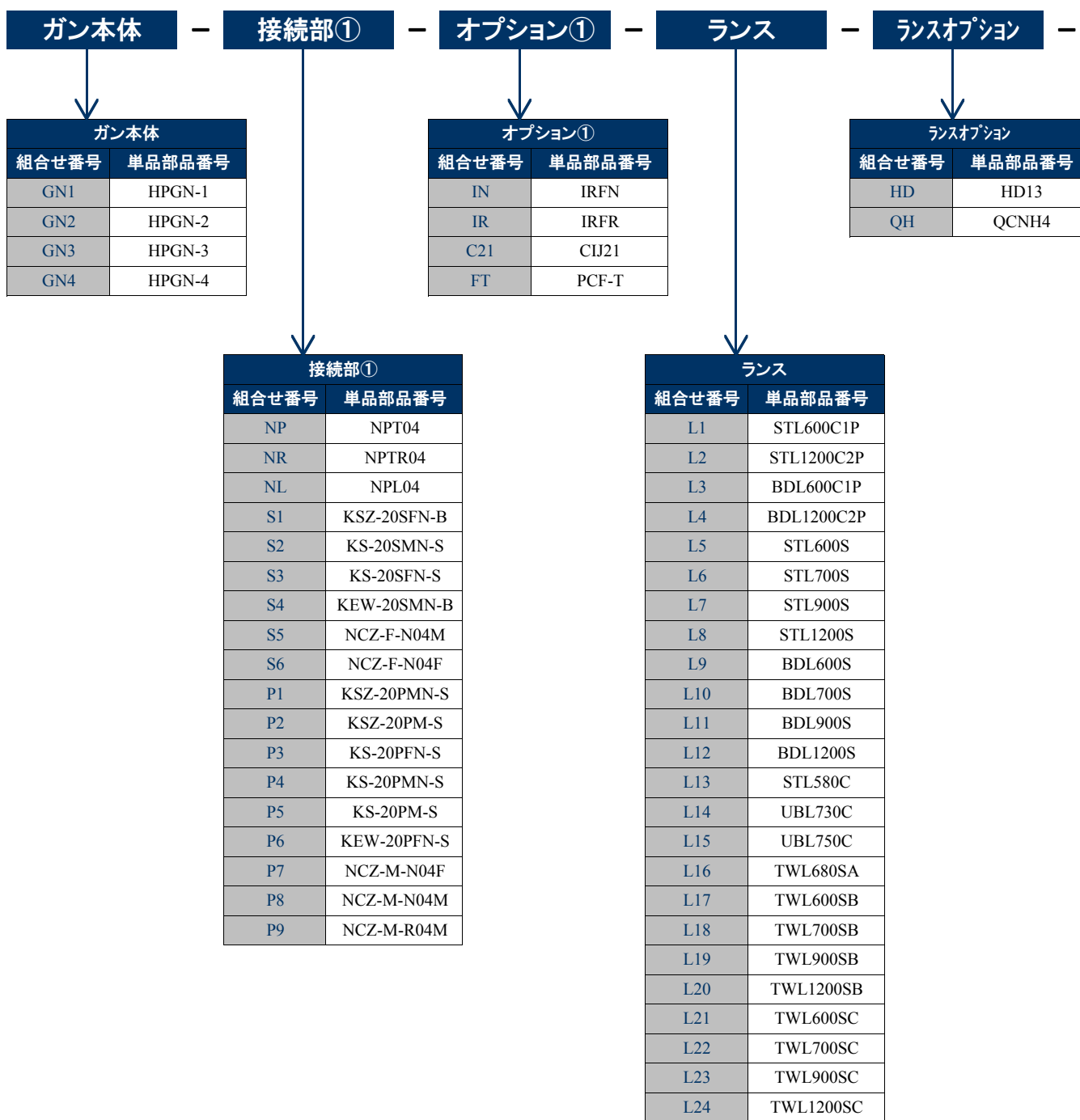


組合せ例⑯：GN4-L8-HD-S3-P3-NMN00090

※構成：HPGN-4 + STL1200S + HD13 + KS-20SFN-S + KS-20PFN-S + NMN00090



組合せ番号構成



組合せに関する注意事項

- ※ 各製品のページをご確認頂き、**接続ねじが適合**するよう組合せを構成してください。
- ※ 「接続部①」及び「接続部②」は、構成部品が「NR」のように**1つの場合**と、「S2+P4」や「S6+P9」のように**2つに成る場合**があります。
- ※ 各製品を組合せた場合、「最高使用圧力」・「最高使用温度」・「最大流量」が異なる場合があります。その場合は、**組合せた製品の中で一番低い数値を最高使用能力**としてご使用ください。
- ※ HPGN-3に各製品を組合せて**ショートガンにする場合**、「接続部①」から「ランスオプション」までを除いて**組合せ**を構成してください。

